

# ЛОТОМАРКЕТ

СТАНДАРТ ОФОРМЛЕНИЯ

**25 – 31  
января**



# УТИЛИЗАЦИЯ НЕАКТУАЛЬНЫХ МАТЕРИАЛОВ



Плакаты ФРК «Тиражи января»

Период размещения: с 01.01 по 24.01.2026

Место размещения:  
рамы А0 гор., А1, витрина (А4)

Распределительный тираж в Золотой подкове отменен,  
необходимо утилизировать РИМ:



«Шуберы» для пачек  
Золотой подковы  
распределительный тираж

# НОВЫЕ МАТЕРИАЛЫ



Плакат ФРК РЛ «23 февраля»

Период размещения:  
с 25.01 до 07.02.2026

Место размещения:  
рамы А0 гор., А1,  
витрина (А4)

[скачать плакаты](#)

# ТТ В ПЕРИОД 25.01-31.01

Билеты РЛ  
на тираж 1716

Конверты бв1 23 февраля  
Тубусы 23 февраля  
Наборы РЛ «Все 90 чисел» на тираж 1716  
Пачка купонов ЗП

открытые пачки  
МЛ Адвент НГ МЛРД 1000руб.  
МЛ Блок НГ МЛРД\_2000руб

МЛ Адвент РЛ\_400руб.

«Выигрыши онлайн»



ФРК РЛ 23 февраля

«Миллиард разыгран»



Конверты бв1 23 февраля  
на верхней полке  
стеклянной витрины

Тубусы 23 февраля  
на средней и нижней  
полках стеклянной  
витрины

# АКТУАЛЬНЫЕ ПЛАКАТЫ ПЕРИОДА (БИНГО)



## Приоритет 1

Плакаты ФРК «23 февраля»

Период размещения: с 25.01 до 07.02

Место размещения:  
рамы А0 гор., А1, витрина (А4)



## Приоритет 2

Плакаты «РЛ универсальный с бочонком»

Место размещения:  
рамы А0 гор., А1, витрина (А4)



Плакаты «ЖЛ универсальный»

Место размещения:  
витрина (А4)

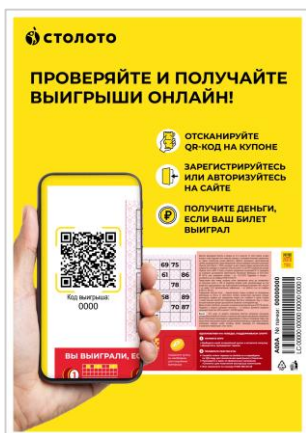


Плакаты «ЗП универсальный»

Место размещения:  
витрина (А4)

[скачать плакаты](#)

# ИНФОРМАЦИОННЫЕ ПЛАКАТЫ



Плакат [«Выплата выигрышей онлайн»](#)

Период размещения:  
с 01.01 до уведомления

Место размещения: тейблтент А4 (сторона 1)

[ССЫЛКА НА ПЛАКАТ](#)



Плакат [«Миллиард разыгран»](#)

Период размещения:  
с 01.01 по 31.01

Место размещения: тейблтент А4 (сторона 2)

## ПРИМЕР РАЗМЕЩЕНИЯ

сторона 1



сторона 2





# АКТУАЛЬНЫЕ ПЛАКАТЫ (ЧиБ и МЛ)



## Приоритет 1

Плакат «Рапидо семья»

Место размещения:  
рама А1 в Лотомаркете, игровая зона (А4)



## Приоритет 2

Плакат «4из20» (актуальный СП)\*

Место размещения:  
игровая зона (А4)

\*размещая плакат, проверяйте актуальность размера суперприза, либо используйте универсальный

Дополнительные плакаты для оформления больших игровых зон - см. в разделе «Числовые и быстрые»



Плакат «МЛ Русское лото»

Место размещения:  
рамы А0 гор., А1



Плакат «СТОЛОТО»

Место размещения:  
рамы А0 гор., А1

[скачать плакаты](#)

# ФАСАД\*

## ПРИОРИТИЗАЦИЯ ПЛАКАТОВ

Для оформления фасада необходимо использовать плакаты А1 согласно приоритизации и с учетом наличия рамок на фасаде ТТ



1

Победитель 1

2

Победитель 2

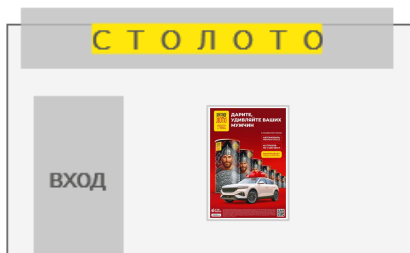
3

Победитель 3

4

Приоритизация плакатов для фасада

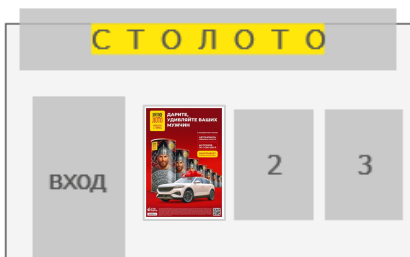
[скачать плакаты](#)



1 рамка на фасаде  
1 - ФРК «23 февраля»



2 рамки на фасаде  
1 - ФРК «23 февраля»  
2 - плакат «Победитель 1»



3 рамки на фасаде  
1 - ФРК «23 февраля»  
2 - плакат «Победитель 1»  
3 - плакат «Победитель 2»

\*Фасад торговой точки – наружная часть торговой точки, которая обращена к улице или другой окружающей среде (например, если ТТ расположена внутри ТЦ)



# РАМЫ А1 ВНУТРИ ЛОТОМАРКЕТА

Плакаты формата А1, использованные на фасаде, не должны повторяться во внутреннем оформлении.

Например: на фасаде размещен плакат «Победитель 1», внутри размещаем «Победитель 2» и «Победитель 3»

Для одной игры используется один плакат, исключение – лотомаркеты с большим количеством рамок А1 – тогда одновременно может быть размещен плакат ФРК и универсальный.

Например, в период ФРК РЛ может быть размещен универсальный плакат с бочонком.

## Приоритет 1



Плакат ФРК «23 февраля»

Период размещения:  
с 25.01 до 07.02.2026

(внутри лотомаркета, если не размещен на фасаде)

## Приоритет 2



РЛ С  
БОЧОНКОМ



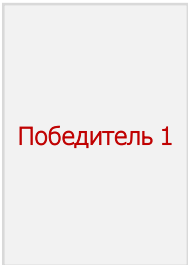
РАПИДО



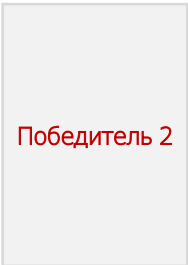
МЛ РЛ



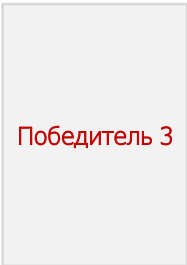
МЛ  
СТОЛОТО



Победитель 1



Победитель 2



Победитель 3

[скачать плакаты](#)

ФРК

УНИВЕРСАЛЬНЫЕ  
ПЛАКАТЫ

ИНФОРМАЦИОННЫЕ  
ПЛАКАТЫ

# ВЕРТИКАЛЬНАЯ ВИТРИНА БИНГО

## ОБЩИЙ ВИД, ПРИОРИТЕТЫ

Порядок выкладки игр Бинго (слева направо):

Золотая подкова

Жилищная лотерея

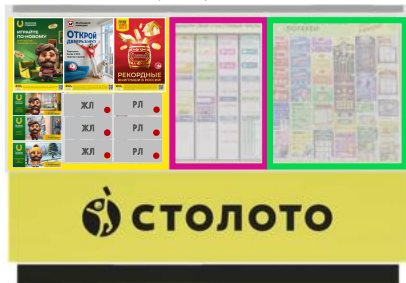
Русское лото

Приоритет 1

3 кармана A4



Приоритет 2

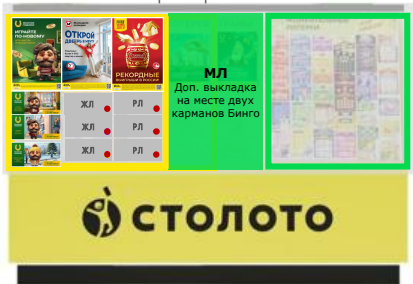


Приоритет 1

5 карманов A4



Приоритет 2



Приоритет 1

2 кармана A4



Приоритет 2



[скачать плакаты](#)

● На ближайший тираж (вс.)

# ВЫКЛАДКА НА СТОЛЕШНИЦЕ

1



Сторона 1

Сторона 2

Тейблтенг А4:

сторона 1 – [«Выплата выигрышей онлайн»](#)  
сторона 2 – Плакат «Миллиард разыгран»

На фронтальной витрине, если нет места (мини-остров) – может быть размещен на боковых модулях

2



Собранные вручную наборы 3в1 и 6в1  
«Все 90 чисел» на тираж 1716

3



Билеты РЛ на тираж 1716 на всех полках.

4



Тубусы 23 февраля «пирамидкой»

5



Конверты 6в1 23 февраля  
«пирамидкой» из стопок

6



Пачка купонов 3П  
(в тираже 544 останется 2 шара)

3 кармана А4



# ВИТРИНА ГОРИЗОНТАЛЬНОГО ФОРМАТА

БИНГО ЛОТЕРЕИ



1



Плакат ФРК РЛ «23 февраля»  
в тейблтенге А4 на столешнице

2



Сторона 1



Сторона 2

Плакат «[Выплата выигрышей онлайн](#)»  
и плакат «Миллиард разыгран» в тейблтенге А4  
на столешнице

3



Собранные вручную наборы Зв1  
«Все 90 чисел» из билетов на тираж 1716

4



Билеты РЛ на тираж 1716 на всех полках.

5



Тубусы 23 февраля «пирамидкой»

6



Конверты 6в1 23 февраля  
«пирамидкой» из стопок

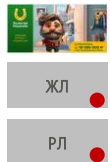
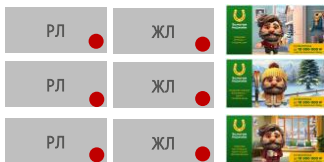
7



Пачка купонов ЗП  
(в тираже 544 останется 2 шара)

Последовательность билетов в витрине слева направо:  
Русское лото, Жилищная лотерея, Золотая подкова

8



Варианты выкладки (в зависимости от размера поверхности)

● На ближайший тираж (вс.)

# ПРОЗРАЧНЫЙ ДИСПЕНСЕР

- плакат в нижнюю часть прозрачного диспенсера (вставляется изнутри)
- топпер «2026» на верхнюю часть диспенсера (приклеивается снаружи двусторонним скотчем)



Плакат в нижнюю  
часть



Топпер



На все полки прозрачного диспенсера выкладываются билеты РЛ на тираж 1716

Размещать на столешнице в зоне бинго, если витрина 2А4+МЛ можно размещать на других поверхностях, не перекрывая выкладку другой продукции Столото

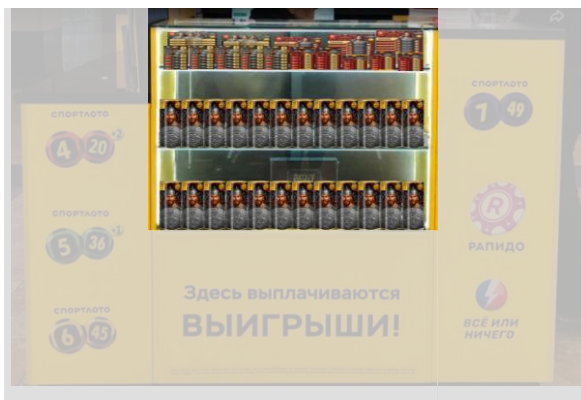
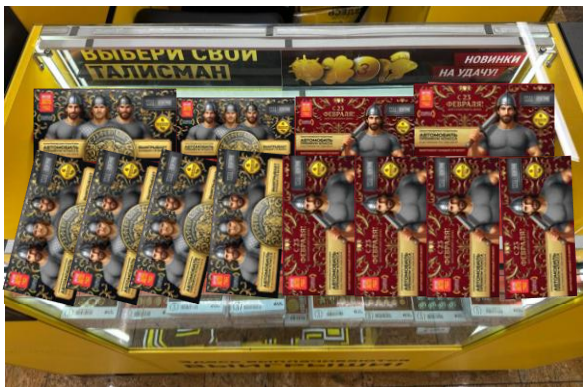
[Инструкция «Прозрачный диспенсер»](#)

[Вставки в диспенсер](#)

# ОФОРМЛЕНИЕ СТЕКЛЯННОЙ ВИТРИНЫ С ПОЛКАМИ\*

На верхней полке витрины необходимо разместить конверты бв1  
23 февраля – **СТОПКАМИ.**

На средней и нижней полках – тубусы 23 февраля.



\*Дополнительная выкладка осуществляется при наличии  
стеклянной витрины в торговой точке



# ОФОРМЛЕНИЕ БИНГО-ДОСКИ

для торговых точек с выкладкой БИНГО на досках



В бинго-досках плакаты РЛ размещать согласно приоритизации:

- 1- [ФРК «23 февраля»](#)
- 2- [РЛ универсальный с бочонком](#)
- 3- [Миллиард разыгран! \(если не размещен на столешнице\)](#)
- 4- [Шанс в каждом билете](#)

- На ближайший тираж (вс.)
- На тираж через неделю (вс.)
- На тираж через две недели (вс.)

[скачать плакаты](#)

# ВИТРИНА НОВОГО ФОРМАТА

МОМЕНТАЛЬНЫЕ ЛОТЕРЕИ (3 кармана А4)

## 1. Выкладка на витрине



Билеты: Магия звезд\_60руб., Лимоны\_60руб.,  
Счастливая 7\_50руб., размещаются в выкладке  
при наличии!

- 1 – Русское лото\_300 руб. **-новый дизайн**
- 2 – Русское лото\_200 руб. **-новый дизайн**
- 3 – Русское лото\_100 руб. **-новый дизайн**
- 4 – Русское лото\_50 руб.
- 5 – 4из20\_300 руб.
- 6 – 7из49\_200 руб.
- 7 – 5из36\_100 руб.
- 8 – Рапидо\_500 руб.
- 9 – Рапидо\_200 руб.
- 10 – Рапидо\_100 руб.
- 11 – Миллионер\_500 руб.
- 12 – Зодиак\_300 руб.
- 13 – 24 карата\_200 руб.
- 14 – Счастливая 7\_200 руб.
- 15 – Кроссворд\_150 руб.
- 16 – Тутанхамон\_100 руб.
- 17 – Лимоны\_60 руб.
- 18 – Магия звезд\_30 руб.
- 19 – Столото\_200 руб.
- 20 – Охота\_150 руб.
- 21 – Космическая лотерея\_100 руб.
- 22 – Космическая (блок)\_400 руб.
- 23 – Удачный маршрут (блок)\_400 руб.
- 24 – Удачный маршрут\_100 руб.
- 25 – Новогодняя игрушка\_1000 руб.
- 26 – Адвент\_500 руб.
- 27 – Кроссворд ЗИМА\_200 руб.
- 28 – Русское лото\_1000 руб.
- 29 – Русское лото\_500 руб.
- 30 – Магия звезд\_60 руб.
- 31 – Адвент Русское лото\_400руб.
- 32 – ЖЛ Открытка\_300руб.
- 33 – Спортлото\_1000руб.
- 34 – Счастливая 7\_50руб.
- 35 – Адвент НГ МЛРД\_1000руб.
- 36 – Блок НГ МЛРД\_2000руб.

## 2. Выкладка МЛ в держателе для новинок

2 шт\* Адвент Русское лото\_400руб. в держателе  
(разместить надписью «Новинка» к продавцу)

\*можно разместить больше, но не менее 2-х штук



## 3. Выкладка на столешнице

Открытые пачки МЛ Адвент НГ МЛРД 1000руб.  
и МЛ Блок НГ МЛРД\_2000руб(без резинок)



## 4. Коробка МЛ

Оформляется по принципу: спереди – билеты маленького  
размера, сзади – крупного – размещается на свободной  
поверхности при наличии места или в зоне продавца



3 кармана А4



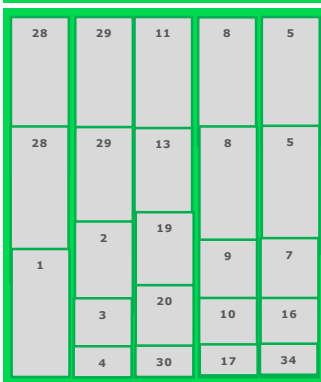
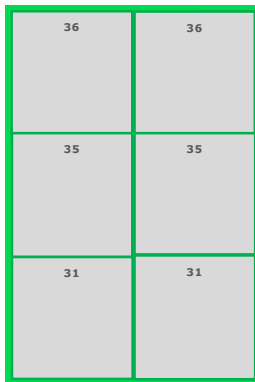
**Важно!** МЛ являются товарно-материальной ценностью и должны размещаться на открытых витринах с особой осторожностью. Поэтому выбрано место размещения в центре столешницы (напротив рабочего места продавца).

Рекомендуется вставить когда подходит покупатель – это позволит не только усилить контакт с покупателем, но и обеспечить сохранность выложенных МЛ на столешнице.

# ВИТРИНА НОВОГО ФОРМАТА

МОМЕНТАЛЬНЫЕ ЛОТЕРЕИ (5 карманов А4)

## 1. Выкладка на витрине дополнительная



Билеты МЛ: Магия звезд\_60руб., Лимоны\_60руб., Счастливая 7\_50руб. размещаются в выкладке при наличии!

- 1 – Русское лото\_300 руб. **-новый дизайн**
- 2 – Русское лото\_200 руб. **-новый дизайн**
- 3 – Русское лото\_100 руб. **-новый дизайн**
- 4 – Русское лото\_50 руб.
- 5 – 4из20\_300 руб.
- 6 – 7из49\_200 руб.
- 7 – 5из36\_100 руб.
- 8 – Рапидо\_500 руб.
- 9 – Рапидо\_200 руб.
- 10 – Рапидо\_100 руб.
- 11 – Миллионер\_500 руб.
- 12 – Зодиак\_300 руб.
- 13 – 24 карата\_200 руб.
- 14 – Счастливая 7\_200 руб.
- 15 – Кроссворд\_150 руб.
- 16 – Тутанхамон\_100 руб.
- 17 – Лимоны\_60 руб.
- 18 – Магия звезд\_30 руб.
- 19 – Столото\_200 руб.
- 20 – Охота\_150 руб.
- 21 – Космическая лотерея\_100 руб.
- 22 – Космическая (блок)\_400 руб.
- 23 – Удачный маршрут (блок)\_400 руб.
- 24 – Удачный маршрут\_100 руб.
- 25 – Новогодняя игрушка\_1000 руб.
- 26 – Адвент\_500 руб.
- 27 – Кроссворд ЗИМА\_200 руб.
- 28 – Русское лото\_1000 руб.
- 29 – Русское лото\_500 руб.
- 30 – Магия звезд\_60 руб.
- 31 – Адвент Русское лото\_400руб.
- 32 – ЖЛ Открытка\_300руб.
- 33 – Спортлото\_1000руб.
- 34 – Счастливая 7\_50руб.
- 35 – Адвент НГ МЛРД\_1000руб.
- 36 – Блок НГ МЛРД\_2000руб.

## 2. Выкладка МЛ в держателе для новинок

2 шт\* Адвент Русское лото\_400руб. в держателе (разместить надписью «Новинка» к продавцу)

\*можно разместить больше, но не менее 2-х штук



## 3. Выкладка на столешнице

Открытые пачки МЛ Адвент НГ МЛРД 1000руб. и МЛ Блок НГ МЛРД\_2000руб(без резинок)



## 4. Коробка МЛ

Оформляется по принципу: спереди – билеты маленького размера, сзади – крупного – размещается на свободной поверхности при наличии места или в зоне продавца



**Важно!** МЛ являются товарно-материальной ценностью и должны размещаться на открытых витринах с особой осторожностью. Поэтому выбрано место размещения в центре столешницы (напротив рабочего места продавца).

Рекомендуется вставлять когда подходит покупатель – это позволит не только усилить контакт с покупателем, но и обеспечить сохранность выложенных МЛ на столешнице.

5 карманов А4



# ВИТРИНА НОВОГО ФОРМАТА

МОМЕНТАЛЬНЫЕ ЛОТЕРЕИ (2 кармана А4)

## 1. Выкладка на витрине



36		11	8
35		5	9
31			
28	1	7	10
	2	13	16
29	3	19	20
	4		
			30

Билеты МЛ: Магия звезд\_60руб.,  
Лимоны\_60руб., Счастливая  
7\_50руб. размещаются в выкладке  
при наличии!

- 1 – Русское лото\_300 руб. **-новый дизайн**
- 2 – Русское лото\_200 руб. **-новый дизайн**
- 3 – Русское лото\_100 руб. **-новый дизайн**
- 4 – Русское лото\_50 руб.
- 5 – 4из20\_300 руб.
- 6 – 7из49\_200 руб.
- 7 – 5из36\_100 руб.
- 8 – Рапидо\_500 руб.
- 9 – Рапидо\_200 руб.
- 10 – Рапидо\_100 руб.
- 11 – Миллионер\_500 руб.
- 12 – Зодиак\_300 руб.
- 13 – 24 карата\_200 руб.
- 14 – Счастливая 7\_200 руб.
- 15 – Кроссворд\_150 руб.
- 16 – Тутанхамон\_100 руб.
- 17 – Лимоны\_60 руб.
- 18 – Магия звезд\_30 руб.
- 19 – Столото\_200 руб.
- 20 – Охота\_150 руб.
- 21 – Космическая лотерея\_100 руб.
- 22 – Космическая (блок)\_400 руб.
- 23 – Удачный маршрут (блок)\_400 руб.
- 24 – Удачный маршрут\_100 руб.
- 25 – Новогодняя игрушка\_1000 руб.
- 26 – Адвент\_500 руб.
- 27 – Кроссворд ЗИМА\_200 руб.
- 28 – Русское лото\_1000 руб.
- 29 – Русское лото\_500 руб.
- 30 – Магия звезд\_60 руб.
- 31 – Адвент Русское лото\_400руб.
- 32 – ЖЛ Открытка\_300руб.
- 33 – Спортлото\_1000руб.
- 34 – Счастливая 7\_50руб.
- 35 – Адвент НГ МЛРД\_1000руб.
- 36 – Блок НГ МЛРД\_2000руб.

## 2. Выкладка МЛ в держателе для новинок

2 шт\* Адвент Русское лото\_400руб. в держателе  
(разместить надписью «Новинка» к продавцу)

\*можно разместить больше, но не менее 2-х штук



## 3. Выкладка на столешнице (при наличии места)

Открытые пачки МЛ Адвент НГ МЛРД 1000руб.  
и МЛ Блок НГ МЛРД\_2000руб(без резинок)



## 4. Коробка МЛ

Оформляется по принципу: спереди – билеты маленького  
размера, сзади – крупного – размещается на свободной  
поверхности при наличии места или в зоне продавца



**Важно!** МЛ являются товарно-материальной ценностью и должны размещаться на открытых витринах с особой осторожностью. Поэтому выбрано место размещения в центре столешницы (напротив рабочего места продавца).

Рекомендуется вставлять когда подходит покупатель – это позволит не только усилить контакт с покупателем, но и обеспечить сохранность выложенных МЛ на столешнице.

2 кармана А4





# НЕСТАНДАРТНАЯ ВИТРИНА

МОМЕНТАЛЬНЫЕ ЛОТЕРЕИ (8 Рядов МЛ)

## 1. Выкладка на витрине

дополнительная



36	28	29	1	11	8	5
35	28	29	1	13	8	5
31	28	29	2	19	9	7
			3	20	10	16
		4		30	17	34

Билеты МЛ: Магия звезд\_60руб., Лимоны\_60руб., Счастливая 7\_

- 1 – Русское лото\_300 руб. -новый дизайн
- 2 – Русское лото\_200 руб. -новый дизайн
- 3 – Русское лото\_100 руб. -новый дизайн
- 4 – Русское лото\_50 руб.
- 5 – 4из20\_300 руб.
- 6 – 7из49\_200 руб.
- 7 – 5из36\_100 руб.
- 8 – Рапидо\_500 руб.
- 9 – Рапидо\_200 руб.
- 10 – Рапидо\_100 руб.
- 11 – Миллионер\_500 руб.
- 12 – Зодиак\_300 руб.
- 13 – 24 карата\_200 руб.
- 14 – Счастливая 7\_200 руб.
- 15 – Кроссворд\_150 руб.
- 16 – Тутанхамон\_100 руб.
- 17 – Лимоны\_60 руб.
- 18 – Магия звезд\_30 руб.
- 19 – Столото\_200 руб.
- 20 – Охота\_150 руб.
- 21 – Космическая лотерея\_100 руб.
- 22 – Космическая (блок)\_400 руб.
- 23 – Удачный маршрут (блок)\_400 руб.
- 24 – Удачный маршрут\_100 руб.
- 25 – Новогодняя игрушка\_1000 руб.
- 26 – Адвент\_500 руб.
- 27 – Кроссворд ЗИМА\_200 руб.
- 28 – Русское лото\_1000 руб.
- 29 – Русское лото\_500 руб.
- 30 – Магия звезд\_60 руб.
- 31 – Адвент Русское лото\_400руб.
- 32 – ЖЛ Открытка\_300руб.
- 33 – Спортлото\_1000руб.
- 34 – Счастливая 7\_50руб.
- 35 – Адвент НГ МЛРД\_1000руб.
- 36 – Блок НГ МЛРД\_2000руб.

## 2. Выкладка МЛ в держателе для новинок

2 шт\* Адвент Русское лото\_400руб. в держателе (разместить надписью «Новинка» к продавцу)

\*можно разместить больше, но не менее 2-х штук



## 3. Выкладка на столешнице

Открытые пачки МЛ Адвент НГ МЛРД 1000руб.

И МЛ Блок НГ МЛРД\_2000руб(без резинок)



## 4. Коробка МЛ

Оформляется по принципу: спереди – билеты маленького размера, сзади – крупного – размещается на свободной поверхности при наличии места или в зоне продавца



**Важно!** МЛ являются товарно-материальной ценностью и должны размещаться на открытых витринах с особой осторожностью. Поэтому выбрано место размещения в центре столешницы (напротив рабочего места продавца).

Рекомендуется вставлять когда подходит покупатель – это позволит не только усилить контакт с покупателем, но и обеспечить сохранность выложенных МЛ на столешнице.

НЕСТАНДАРТНАЯ ВИТРИНА



# НЕСТАНДАРТНАЯ ВИТРИНА

МОМЕНТАЛЬНЫЕ ЛОТЕРЕИ (3 РЯДА МЛ)

## 1. Выкладка на витрине



31		1
		2
28	29	3
11	8	5
13	9	7
19	10	16
		20
30	17	34

Билеты МЛ: Магия звезд\_60руб.,  
Лимоны\_60руб., Счастливая  
7\_50руб. размещаются в выкладке  
при наличии!

- 1 – Русское лото\_300 руб. **-новый дизайн**
- 2 – Русское лото\_200 руб. **-новый дизайн**
- 3 – Русское лото\_100 руб. **-новый дизайн**
- 4 – Русское лото\_50 руб.
- 5 – 4из20\_300 руб.
- 6 – 7из49\_200 руб.
- 7 – 5из36\_100 руб.
- 8 – Рапидо\_500 руб.
- 9 – Рапидо\_200 руб.
- 10 – Рапидо\_100 руб.
- 11 – Миллионер\_500 руб.
- 12 – Зодиак\_300 руб.
- 13 – 24 карата\_200 руб.
- 14 – Счастливая 7\_200 руб.
- 15 – Кроссворд\_150 руб.
- 16 – Тутанхамон\_100 руб.
- 17 – Лимоны\_60 руб.
- 18 – Магия звезд\_30 руб.
- 19 – Столото\_200 руб.
- 20 – Охота\_150 руб.
- 21 – Космическая лотерея\_100 руб.
- 22 – Космическая (блок)\_400 руб.
- 23 – Удачный маршрут (блок)\_400 руб.
- 24 – Удачный маршрут\_100 руб.
- 25 – Новогодняя игрушка\_1000 руб.
- 26 – Адвент\_500 руб.
- 27 – Кроссворд ЗИМА\_200 руб.
- 28 – Русское лото\_1000 руб.
- 29 – Русское лото\_500 руб.
- 30 – Магия звезд\_60 руб.
- 31 – Адвент Русское лото\_400руб.
- 32 – ЖЛ Открытка\_300руб.
- 33 – Спортлото\_1000руб.
- 34 – Счастливая 7\_50руб.
- 35 – Адвент НГ МЛРД\_1000руб.
- 36 – Блок НГ МЛРД\_2000руб.

## 2. Выкладка МЛ в держателе для новинок

2 шт\* Адвент Русское лото\_400руб. в держателе  
(разместить надписью «Новинка» к продавцу)

\*можно разместить больше, но не менее 2-х штук



## 3. Выкладка на столешнице (при наличии места)

Открытые пачки МЛ Адвент НГ МЛРД 1000руб.  
и МЛ Блок НГ МЛРД\_2000руб(без резинок)



## 4. Коробка МЛ

Оформляется по принципу: спереди – билеты маленького  
размера, сзади – крупного – размещается на свободной  
поверхности при наличии места или в зоне продавца



**Важно!** МЛ являются товарно-материальной ценностью и должны размещаться на открытых витринах с особой осторожностью. Поэтому выбрано место размещения в центре столешницы (напротив рабочего места продавца).

Рекомендуется вставлять когда подходит покупатель – это позволит не только усилить контакт с покупателем, но и обеспечить сохранность выложенных МЛ на столешнице.

НЕСТАНДАРТНАЯ ВИТРИНА





# ВИТРИНА СТАРОГО ФОРМАТА

## ВЫКЛАДКА МЛ ДЛЯ ПЛАНШЕТА

На островах с витриной старого формата выкладка осуществляется в планшеты:

Планшет 60 см



28	29	8	5	11	13
2	1	9	7	19	20
4	30	17	34		

Планшет 50 см



28	29	8	11	13
2	1	9	5	20
4	30	17	16	19

Билеты МЛ: Русское лото\_50 руб.  
Магия звезд\_60руб., Лимоны\_60руб., Счастливая 7\_50руб. размещаются в выкладке при наличии!

- 1 – Русское лото\_300 руб.-новый дизайн

2 – Русское лото\_200 руб.-новый дизайн

3 – Русское лото\_100 руб.-новый дизайн

4 – Русское лото\_50 руб.

5 – 4из20\_300 руб.

6 – 7из49\_200 руб.

7 – 5из36\_100 руб.

8 – Рапидо\_500 руб.

9 – Рапидо\_200 руб.

10 – Рапидо\_100 руб.

11 – Миллионер\_500 руб.

12 – Зодиак\_300 руб.

13 – 24 карата\_200 руб.

14 – Счастливая 7\_200 руб.

15 – Кроссворд\_150 руб.

16 – Тутанхамон\_100 руб.

17 – Лимоны\_60 руб.

18 –Магия звезд\_30 руб.

19 –Столото\_200 руб.

20 –Охота\_150 руб.
- 21 –Космическая лотерея\_100 руб.

22 –Космическая (блок)\_400 руб.

23 –Удачный маршрут (блок)\_400 руб.

24 –Удачный маршрут\_100 руб.

25 –Новогодняя игрушка\_1000 руб.

26 –Адвент\_500 руб.

27 –Кроссворд ЗИМА\_200 руб.

28 –Русское лото\_1000 руб.

29 –Русское лото\_500 руб.

30 – Магия звёзд\_60 руб.

31 –Адвент Русское лото\_400 руб.

32 –ЖЛ Открытка\_300руб.

33 –Спортлото\_1000руб.

34 –Счастливая 7\_50руб.

35 –Адвент НГ МЛРД\_1000руб.

36 –Блок НГ МЛРД\_2000руб.

# ОФОРМЛЕНИЕ СТОЛЕШНИЦЫ

ЛОТОМАРКЕТ С ВИТРИНОЙ ГОРИЗОНТАЛЬНОГО ФОРМАТА



1



2 шт\* Адвент Русское лото\_400руб. в держателе (разместить надписью «Новинка» к продавцу)

\*можно разместить больше, но не менее 2-х штук

2



Открытые пачки МЛ Адвент НГ МЛРД 1000руб. и МЛ Блок НГ МЛРД\_2000руб(без резинки)

3



**Коробка МЛ** (для выкладки билетов МЛ)  
Оформляется по принципу: спереди – билеты маленького размера, сзади – крупного – размещается на свободной поверхности при наличии места или в зоне продавца

# ПОРЯДОК РАЗМЕЩЕНИЯ ЛЕНТ



## Порядок размещения дизайнов:

- Русское лото\_500 руб.
- Русское лото\_300 руб. **-новый дизайн**
- Русское лото\_200 руб. **-новый дизайн**
- Русское лото\_100 руб. **-новый дизайн**
- Миллионер\_500 руб.
- Рапидо\_500 руб.
- Столото\_200 руб.
- Охота\_150 руб.

Если после размещения всех перечисленных дизайнов осталось место, то можно повесить другие дизайны на свое усмотрение.

При отсутствии одного из дизайнов, размещается следующий, согласно списку.

**Важно!**

Если поверхность для размещения лент небольшая, то можно размещать по одной ленте каждого дизайна (слева направо).

# ВИТРИНА НОВОГО ФОРМАТА

ЧИСЛОВЫЕ И БЫСТРЫЕ



Необходимо использовать для выкладки новые дизайны купонов Спортлото (при наличии в ТТ)

## Приоритет 1



## Приоритет 2

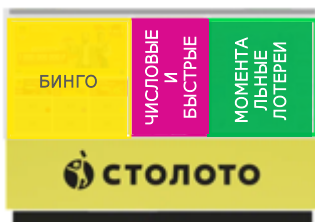


1	3	3	16
			7
1	3	3	17
1	3	3	12
1	4	2	12
1	5	6	12

- 1 – ОХОТА
- 2 – БС
- 3 – 4из20
- 4 – 5из36
- 5 – 6из45
- 6 – 7из49
- 7 – Рапидо
- 8 – ВиН
- 9 – Кено
- 10 – Топ 3
- 11 – Рапидо 2.0

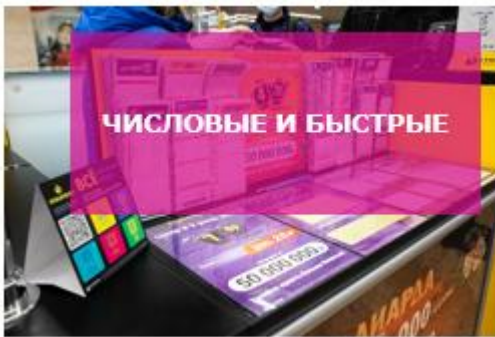
- 12 – Забава
- 13 – Дважды Два
- 14 – Рапидо Драйв (короткий)
- 15 – Рапидо Драйв (предсгенеренный)
- 16 – Рапидо Ультра
- 17 – Рапидо (предсгенеренный)

Купоны других игр можно оставить в карманах за актуальными дизайнами планограммы



# ИГРОВАЯ ЗОНА

## ЧИСЛОВЫЕ И БЫСТРЫЕ ИГРЫ



- |                 |                                     |
|-----------------|-------------------------------------|
| 1 – ОХОТА       | 12 – Забава                         |
| 2 – БС          | 13 – Дважды Два                     |
| 3 – 4из20       | 14 – Рапидо Драйв (короткий)        |
| 4 – 5из36       | 15 – Рапидо Драйв (предсгенеренный) |
| 5 – биз45       | 16 – Рапидо Ультра                  |
| 6 – 7из49       | 17 – Рапидо (предсгенеренный)       |
| 7 – Рапидо      |                                     |
| 8 – Вин         |                                     |
| 9 – Кено        |                                     |
| 10 – Топ 3      |                                     |
| 11 – Рапидо 2.0 |                                     |

### Приоритет 1



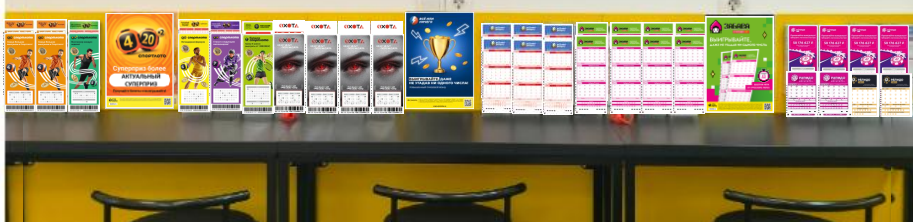
### Приоритет 2



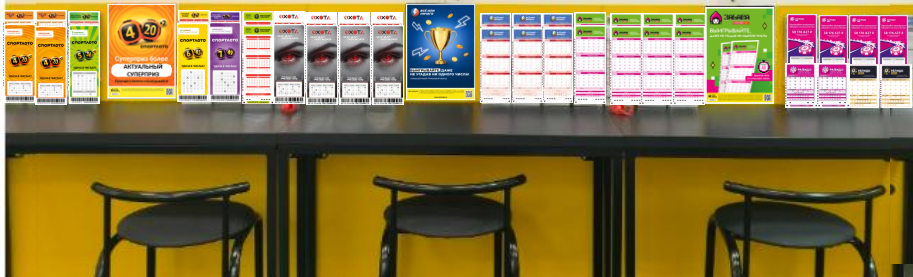
3	4	2		17	1	1	12
3	5	6	РИМ	11	1	1	12
				16			

Купоны других игр можно оставить в карманах за актуальными дизайнами планогаммы

### Приоритет 1



### Приоритет 2



Длинные игровые зоны необходимо оформлять «блоками» купонов рядом с соответствующими плакатами (блок – это несколько карманов с одним дизайном купонов)

Приоритеты плакатов:

- 1-Рапидо, <https://seafire.stoloto.ru/d/ec0801c5442b4d8a85a4/>
- 2-4из20, <https://seafire.stoloto.ru/d/6494766768c9466689f7/>
- 3-Забава, <https://seafire.stoloto.ru/d/556b358c0db74f4da8ee/>
- 4-Все или ничего, <https://seafire.stoloto.ru/d/3ec2efd0a6ce48b9b839/>
- 5-Кено, <https://seafire.stoloto.ru/d/3ec2efd0a6ce48b9b839/>
- 6-7/49, <https://seafire.stoloto.ru/f/16bd52b0f4a34f43a1da/>



# ВЫКЛАДКА КУПОНОВ В ОБОРУДОВАНИИ

Приоритет 1



Приоритет 2



Выкладка сверху вниз:

- Сторона 1: ОХОТА; ОХОТА; ОХОТА
- Сторона 2: 5из36 (предсгенеренный); 4из20 (предсгенеренный); 4из20 (предсгенеренный)
- Сторона 3: БС (предсгенеренный); 6из45 (предсгенеренный); 7из49 (предсгенеренный)
- Сторона 4: Забава; Забава; Рапидо, Рапидо Ультра

Купоны других игр можно оставить в карманах за актуальными дизайнами планограммы

При отсутствии в ТТ вращающегося диспенсера, выкладка осуществляется в 8-карманный диспенсер.

Размещение в 8-карманном диспенсере:

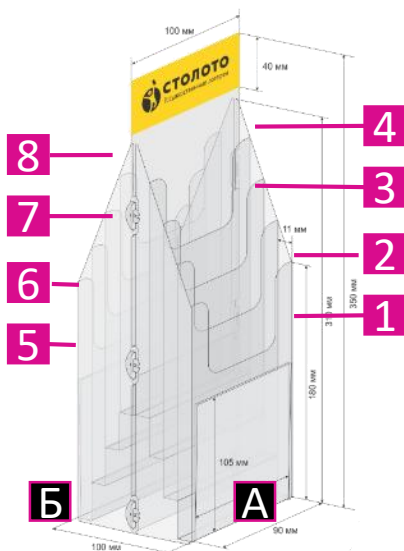
Сторона А:

- 1) 4из20 (предсгенеренный)
- 2) 5из36 (предсгенеренный)
- 3) 6из45 (предсгенеренный)
- 4) 7из49 (предсгенеренный)

Сторона Б:

- 5) ОХОТА
- 6) Забава
- 7) Рапидо (предсгенеренный)
- 8) БС (предсгенеренный)

При этом, короткие купоны (Рапидо и Рапидо Ультра) размещаются стопками на столешнице рядом с 8-карминником в игровой зоне.





## ДОСКА ЧИСЛОВЫХ И БЫСТРЫХ ИГР

# ЧИСЛОВЫЕ И БЫСТРЫЕ ЛОТЕРЕИ

## ВЫБЕРИ СВОИ СЧАСТЛИВЫЕ ЧИСЛА!




















































































































































# ЧИСЛОВЫЕ И БЫСТРЫЕ ЛОТЕРЕИ

## ВЫБЕРИ СВОИ СЧАСТЛИВЫЕ ЧИСЛА!

Приоритет 1

Приоритет 2

Суперприз болле  
АКТУАЛЬНЫЙ  
СУПЕРПРИЗ

Получайте билеты и выигрывайте!

СПОРТЛОТО

7 УГАДАНЫХ ЧИСЕЛ  
СБЕРАЖИ ВАС ЦИФРОНЕРОМ!

Суперприз: 700 000 000 Р

ОХОТА

Выигрывай БЫСТРО!

СУПЕРПРИЗ  
до 10 000 000 Р

ОХОТА

ЗАБАВА

ВЫИГРЫВАЙТЕ,  
ДАЖЕ НЕ УГАДАВ НИ ОДНОГО ЧИСЛА!

ОХОТА

РАПИДО

ОХОТА

РАПИДО УЛЬТРА

ОХОТА

ЗАБАВА

ОХОТА

ОХОТА

СПОРТЛОТО

7 ИЗ 49

СПОРТЛОТО

5 ИЗ 36,  
6 ИЗ 45

СПОРТЛОТО

4 ИЗ 20

СПОРТЛОТО

4 ИЗ 20

Купоны других игр можно оставить в карманах за актуальными дизайнами планограммы

# ПРИОРИТЕТЫ ПО КАТЕГОРИЯМ

25.01-31.01

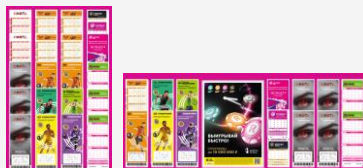
## БИНГО

1. Плакаты ФРК РЛ «23 февраля»
2. Плакаты «Выплата выигрышей онлайн» и «Миллиард разыгран» в тейблтенге А4
3. Билеты РЛ на тираж 1716 в прозрачном диспенсере
4. На столешнице:  
-Конверты 6в1 23 февраля «пирамидкой» из стопок  
-Тубусы 23 февраля «пирамидкой»  
-Собранные вручную наборы 3в1 и 6в1 «Все 90 чисел» на тираж 1716  
-Пачка купонов ЗП (в тираже 544 останется 2 шара)
5. Конверты 6в1 и Тубусы 23 февраля в стеклянной витрине



## ЧИСЛОВЫЕ И БЫСТРЫЕ

1. РИМ Рапидо (А4)
2. Выкладка в соответствии с планограммой



## МОМЕНТАЛЬНЫЕ ЛОТЕРЕИ

1. 2 шт Адвент Русское лото\_400руб. в держателе (разместить надпись «Новинка» к продавцу)
2. На столешнице открытые пачки МЛ Адвент НГ МЛРД 1000руб. и МЛ Блок НГ МЛРД\_2000руб(без резинки)
3. Адвент Русское лото\_400руб., в выкладке на витрине



# ИНСТРУКЦИИ

Изображение

Наименование



[Победители](#)



[Держатель лент МЛ](#)



[Прозрачный диспенсер](#)

# ОСТРОВ НОВЫЙ ФОРМАТ

СТАНДАРТ ОФОРМЛЕНИЯ

**25 – 31  
января**



# ВИДЫ ОСТРОВОВ НОВОГО ФОРМАТА



## ТИП 1

3 кармана A4 + ЧиБ + МЛ

На фронтальной витрине поверхности для выкладки трех категорий игр:

- бинго
- числовые и быстрые
- моментальные



## ТИП 2

5 карманов A4 + МЛ

Фронтальная витрина состоит из поверхностей для выкладки двух категорий игр:

- бинго
- моментальные



## ТИП 3

2 кармана A4 + МЛ

Фронтальная витрина состоит из поверхностей для выкладки двух категорий игр:

- бинго
- моментальные



## ТИП 4

4 кармана A4 + МЛ

Фронтальная витрина состоит из поверхностей для выкладки двух категорий игр:

- бинго
- моментальные

# УТИЛИЗАЦИЯ НЕАКТУАЛЬНЫХ МАТЕРИАЛОВ



Плакаты ФРК «Тиражи января»

Период размещения: с 01.01 по 24.01.2026

Место размещения:  
рамы А0 гор., А1, витрина (А4)

Распределительный тираж в Золотой подкове отменен,  
необходимо утилизировать РИМ:



«Шуберы» для пачек  
Золотой подковы  
распределительный тираж



# НОВЫЕ МАТЕРИАЛЫ



Плакат ФРК РЛ «23 февраля»

Период размещения:  
с 25.01 до 07.02.2026

Место размещения:  
рамы А0 гор., А1,  
витрина (А4)

[скачать плакаты](#)

# ТТ В ПЕРИОД 25.01-31.01

Билеты РЛ  
на тираж 1716

Конверты бв1 23 февраля  
Тубусы 23 февраля  
Наборы РЛ «Все 90 чисел» на тираж 1716  
Пачка купонов ЗП

открытые пачки  
МЛ Адвент НГ МЛРД 1000руб.  
МЛ Блок НГ МЛРД\_2000руб

МЛ Адвент РЛ\_400руб.

«Выигрыши онлайн»



ФРК РЛ 23 февраля

«Миллиард разыгран»



Конверты бв1 23 февраля  
на верхней полке  
стеклянной витрины

Тубусы 23 февраля  
на средней и нижней  
полках стеклянной  
витрины

# АКТУАЛЬНЫЕ ПЛАКАТЫ ПЕРИОДА (БИНГО)



## Приоритет 1

Плакаты ФРК «23 февраля»

Период размещения: с 25.01 до 07.02

Место размещения:  
рамы А0 гор., А1, витрина (А4)



## Приоритет 2

Плакаты «РЛ универсальный с бочонком»

Место размещения:  
рамы А0 гор., А1, витрина (А4)



Плакаты «ЖЛ универсальный»

Место размещения:  
витрина (А4)

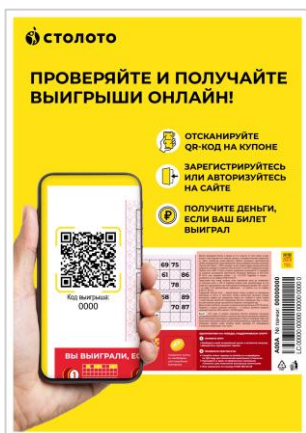


Плакаты «ЗП универсальный»

Место размещения:  
витрина (А4)

[скачать плакаты](#)

# ИНФОРМАЦИОННЫЕ ПЛАКАТЫ



Плакаты [«Выплата выигрышей онлайн»](#)

Период размещения:  
с 01.01 до уведомления

Место размещения: тейблтенг А4 (сторона 1)

[ССЫЛКА НА ПЛАКАТ](#)



Плакаты [«Миллиард разыгран»](#)

Период размещения:  
с 01.01 по 31.01

Место размещения: тейблтенг А4 (сторона 2)

## ПРИМЕР РАЗМЕЩЕНИЯ

сторона 1



сторона 2



# АКТУАЛЬНЫЕ ПЛАКАТЫ (ЧиБ и МЛ)



## Приоритет 1

Плакат «Рапидо семья»

Место размещения:  
рама А1 в Лотомаркете, игровая зона (А4)



## Приоритет 2

Плакат «4из20» (актуальный СП)\*

Место размещения:  
игровая зона (А4)

\*размещая плакат, проверяйте актуальность размера суперприза, либо используйте универсальный

Дополнительные плакаты для оформления больших игровых зон - см. в разделе «Числовые и быстрые»



Плакат «МЛ Русское лото»

Место размещения:  
рамы А0 гор., А1



Плакат «СТОЛОТО»

Место размещения:  
рамы А0 гор., А1

[скачать плакаты](#)



# ОФОРМЛЕНИЕ РАМОК A0 и A1

Островные стойки с витриной нового формата могут быть укомплектованы разным количеством рамок различного формата.


Самые распространенные варианты наборов рамок:

A0  
горизонт

A1

A0 горизонт => плакат  
ФРК РЛ «23 февраля»

A1 => плакат «Победители»



A1  
горизонт

A1

A1 горизонт => плакат  
ФРК РЛ «23 февраля»

A1 => плакат «Победители»




A1

A1

A1 => плакат  
ФРК РЛ «23 февраля»

A1 => плакат «Победители»




A0  
горизонт

A0 => плакат  
ФРК РЛ  
«23 февраля»



A1

A1 => плакат  
ФРК РЛ  
«23 февраля»



[скачать плакаты](#)



# ПРИОРИТИЗАЦИЯ ПЛАКАТОВ ДЛЯ РАМОК А0 И А1

При отсутствии на ТТ плакатов ФРК РЛ «23 февраля»  
(Приоритет 1) для оформления рамок А0 и А1 использовать плакат  
РЛ универсальный с бочонком (Приоритет 2)

## Приоритет 1



Плакат ФРК РЛ «23 февраля»

Размещение:  
с 25.01 до 07.02.2026

(внутри лотомаркета, если не размещен на фасаде)

## Приоритет 2



РЛ  
УНИВЕРСАЛЬНЫЙ

РАПИДО

МЛ РЛ

МЛ СТОЛОТО

Победители

Плакат с тремя победителями  
(для каждого региона свой дизайн)

[скачать плакаты](#)

# ВЕРТИКАЛЬНАЯ ВИТРИНА БИНГО

## ОБЩИЙ ВИД, ПРИОРИТЕТЫ

Порядок выкладки игр Бинго (слева направо):

Золотая подкова

Жилищная лотерея

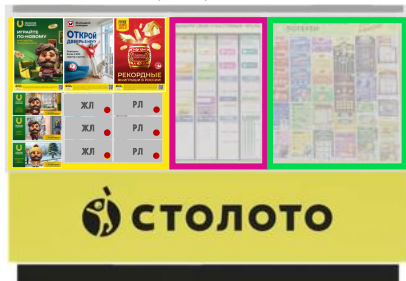
Русское лото

Приоритет 1

3 кармана A4



Приоритет 2

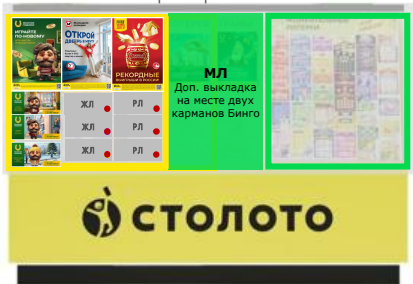


Приоритет 1

5 карманов A4



Приоритет 2



Приоритет 1

2 кармана A4



Приоритет 2



[скачать плакаты](#)

● На ближайший тираж (вс.)

# ВЫКЛАДКА НА СТОЛЕШНИЦЕ

1



Сторона 1

Сторона 2

Тейблент А4:

сторона 1 – [«Выплата выигрышей онлайн»](#)  
сторона 2 – Плакат «Миллиард разыгран»

На фронтальной витрине, если нет места (мини-остров) – может быть размещен на боковых модулях

2



Собранные вручную наборы 3в1 и 6в1  
«Все 90 чисел» на тираж 1716

3



Билеты РЛ на тираж 1716 на всех полках.

4



Тубусы 23 февраля «пирамидкой»

5



Конверты 6в1 23 февраля  
«пирамидкой» из стопок

6



Пачка купонов 3П  
(в тираже 544 останется 2 шара)

3 кармана А4



# ПРОЗРАЧНЫЙ ДИСПЕНСЕР

- плакат в нижнюю часть прозрачного диспенсера (вставляется изнутри)
- топпер «2026» на верхнюю часть диспенсера (приклеивается снаружи двусторонним скотчем)



Плакат в нижнюю часть



Топпер



На все полки прозрачного диспенсера выкладываются билеты РЛ на тираж 1716

Размещать на столешнице в зоне бинго, если витрина 2А4+МЛ можно размещать на других поверхностях, не перекрывая выкладку другой продукции Столото

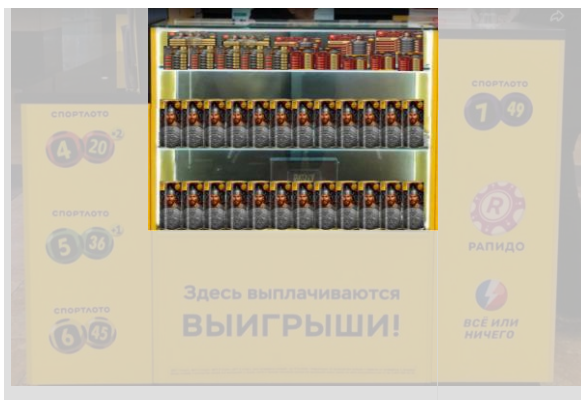
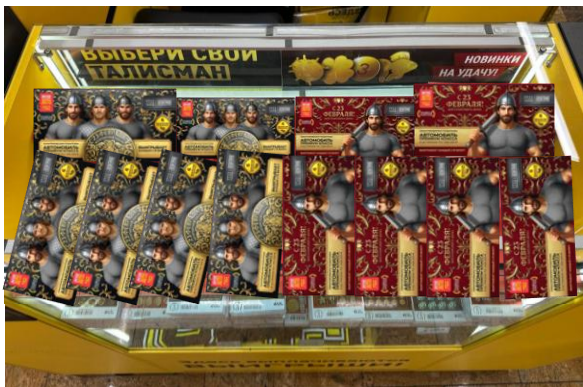
[Инструкция «Прозрачный диспенсер»](#)

[Вставки в диспенсер](#)

# ОФОРМЛЕНИЕ СТЕКЛЯННОЙ ВИТРИНЫ С ПОЛКАМИ\*

На верхней полке витрины необходимо разместить конверты бв1  
23 февраля – **СТОПКАМИ.**

На средней и нижней полках – тубусы 23 февраля.



\*Дополнительная выкладка осуществляется при наличии  
стеклянной витрины в торговой точке



# ВИТРИНА НОВОГО ФОРМАТА

МОМЕНТАЛЬНЫЕ ЛОТЕРЕИ (3 кармана А4)

## 1. Выкладка на витрине



Билеты: Магия звезд\_60руб., Лимоны\_60руб.,  
Счастливая 7\_50руб., размещаются в выкладке  
при наличии!

- 1 – Русское лото\_300 руб. **-новый дизайн**
- 2 – Русское лото\_200 руб. **-новый дизайн**
- 3 – Русское лото\_100 руб. **-новый дизайн**
- 4 – Русское лото\_50 руб.
- 5 – 4из20\_300 руб.
- 6 – 7из49\_200 руб.
- 7 – 5из36\_100 руб.
- 8 – Рапидо\_500 руб.
- 9 – Рапидо\_200 руб.
- 10 – Рапидо\_100 руб.
- 11 – Миллионер\_500 руб.
- 12 – Зодиак\_300 руб.
- 13 – 24 карата\_200 руб.
- 14 – Счастливая 7\_200 руб.
- 15 – Кроссворд\_150 руб.
- 16 – Тутанхамон\_100 руб.
- 17 – Лимоны\_60 руб.
- 18 – Магия звезд\_30 руб.
- 19 – Столото\_200 руб.
- 20 – Охота\_150 руб.
- 21 – Космическая лотерея\_100 руб.
- 22 – Космическая (блок)\_400 руб.
- 23 – Удачный маршрут (блок)\_400 руб.
- 24 – Удачный маршрут\_100 руб.
- 25 – Новогодняя игрушка\_1000 руб.
- 26 – Адвент\_500 руб.
- 27 – Кроссворд ЗИМА\_200 руб.
- 28 – Русское лото\_1000 руб.
- 29 – Русское лото\_500 руб.
- 30 – Магия звезд\_60 руб.
- 31 – Адвент Русское лото\_400руб.
- 32 – ЖЛ Открытка\_300руб.
- 33 – Спортлото\_1000руб.
- 34 – Счастливая 7\_50руб.
- 35 – Адвент НГ МЛРД\_1000руб.
- 36 – Блок НГ МЛРД\_2000руб.

## 2. Выкладка МЛ в держателе для новинок

2 шт\* Адвент Русское лото\_400руб. в держателе  
(разместить надписью «Новинка» к продавцу)

\*можно разместить больше, но не менее 2-х штук



## 3. Выкладка на столешнице

Открытые пачки МЛ Адвент НГ МЛРД 1000руб.  
и МЛ Блок НГ МЛРД\_2000руб(без резинок)



## 4. Коробка МЛ

Оформляется по принципу: спереди – билеты маленького  
размера, сзади – крупного – размещается на свободной  
поверхности при наличии места или в зоне продавца



3 кармана А4



**Важно!** МЛ являются товарно-материальной ценностью и должны размещаться на открытых витринах с особой осторожностью. Поэтому выбрано место размещения в центре столешницы (напротив рабочего места продавца).

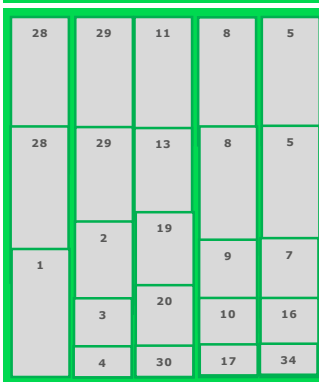
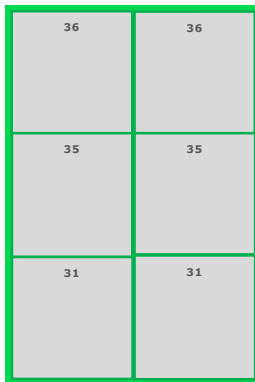
Рекомендуется вставить когда подходит покупатель – это позволит не только усилить контакт с покупателем, но и обеспечить сохранность выложенных МЛ на столешнице.



# ВИТРИНА НОВОГО ФОРМАТА

МОМЕНТАЛЬНЫЕ ЛОТЕРЕИ (5 карманов А4)

## 1. Выкладка на витрине дополнительная



Билеты МЛ: Магия звезд\_60руб., Лимоны\_60руб., Счастливая 7\_50руб. размещаются в выкладке при наличии!

- 1 – Русское лото\_300 руб. **-новый дизайн**
- 2 – Русское лото\_200 руб. **-новый дизайн**
- 3 – Русское лото\_100 руб. **-новый дизайн**
- 4 – Русское лото\_50 руб.
- 5 – 4из20\_300 руб.
- 6 – 7из49\_200 руб.
- 7 – 5из36\_100 руб.
- 8 – Рапидо\_500 руб.
- 9 – Рапидо\_200 руб.
- 10 – Рапидо\_100 руб.
- 11 – Миллионер\_500 руб.
- 12 – Зодиак\_300 руб.
- 13 – 24 карата\_200 руб.
- 14 – Счастливая 7\_200 руб.
- 15 – Кроссворд\_150 руб.
- 16 – Тутанхамон\_100 руб.
- 17 – Лимоны\_60 руб.
- 18 – Магия звезд\_30 руб.
- 19 – Столото\_200 руб.
- 20 – Охота\_150 руб.
- 21 – Космическая лотерея\_100 руб.
- 22 – Космическая (блок)\_400 руб.
- 23 – Удачный маршрут (блок)\_400 руб.
- 24 – Удачный маршрут\_100 руб.
- 25 – Новогодняя игрушка\_1000 руб.
- 26 – Адвент\_500 руб.
- 27 – Кроссворд ЗИМА\_200 руб.
- 28 – Русское лото\_1000 руб.
- 29 – Русское лото\_500 руб.
- 30 – Магия звезд\_60 руб.
- 31 – Адвент Русское лото\_400руб.
- 32 – ЖЛ Открытка\_300руб.
- 33 – Спортлото\_1000руб.
- 34 – Счастливая 7\_50руб.
- 35 – Адвент НГ МЛРД\_1000руб.
- 36 – Блок НГ МЛРД\_2000руб.

## 2. Выкладка МЛ в держателе для новинок

2 шт\* Адвент Русское лото\_400руб. в держателе (разместить надписью «Новинка» к продавцу)

\*можно разместить больше, но не менее 2-х штук



## 3. Выкладка на столешнице

Открытые пачки МЛ Адвент НГ МЛРД 1000руб. и МЛ Блок НГ МЛРД\_2000руб(без резинок)



## 4. Коробка МЛ

Оформляется по принципу: спереди – билеты маленького размера, сзади – крупного – размещается на свободной поверхности при наличии места или в зоне продавца



**Важно!** МЛ являются товарно-материальной ценностью и должны размещаться на открытых витринах с особой осторожностью. Поэтому выбрано место размещения в центре столешницы (напротив рабочего места продавца).

Рекомендуется вставлять когда подходит покупатель – это позволит не только усилить контакт с покупателем, но и обеспечить сохранность выложенных МЛ на столешнице.

5 карманов А4



# ВИТРИНА НОВОГО ФОРМАТА

МОМЕНТАЛЬНЫЕ ЛОТЕРЕИ (2 кармана А4)

## 1. Выкладка на витрине



36	11	8
35		
31	5	9
28	1	7
29	2	13
	3	19
	4	30
		10
		16
		20
		34

Билеты МЛ: Магия звезд\_60руб.,  
Лимоны\_60руб., Счастливая  
7\_50руб. размещаются в выкладке  
при наличии!

- 1 – Русское лото\_300 руб. **-новый дизайн**
- 2 – Русское лото\_200 руб. **-новый дизайн**
- 3 – Русское лото\_100 руб. **-новый дизайн**
- 4 – Русское лото\_50 руб.
- 5 – 4из20\_300 руб.
- 6 – 7из49\_200 руб.
- 7 – 5из36\_100 руб.
- 8 – Рапидо\_500 руб.
- 9 – Рапидо\_200 руб.
- 10 – Рапидо\_100 руб.
- 11 – Миллионер\_500 руб.
- 12 – Зодиак\_300 руб.
- 13 – 24 карата\_200 руб.
- 14 – Счастливая 7\_200 руб.
- 15 – Кроссворд\_150 руб.
- 16 – Тутанхамон\_100 руб.
- 17 – Лимоны\_60 руб.
- 18 – Магия звезд\_30 руб.
- 19 – Столото\_200 руб.
- 20 – Охота\_150 руб.
- 21 – Космическая лотерея\_100 руб.
- 22 – Космическая (блок)\_400 руб.
- 23 – Удачный маршрут (блок)\_400 руб.
- 24 – Удачный маршрут\_100 руб.
- 25 – Новогодняя игрушка\_1000 руб.
- 26 – Адвент\_500 руб.
- 27 – Кроссворд ЗИМА\_200 руб.
- 28 – Русское лото\_1000 руб.
- 29 – Русское лото\_500 руб.
- 30 – Магия звезд\_60 руб.
- 31 – Адвент Русское лото\_400руб.
- 32 – ЖЛ Открытка\_300руб.
- 33 – Спортлото\_1000руб.
- 34 – Счастливая 7\_50руб.
- 35 – Адвент НГ МЛРД\_1000руб.
- 36 – Блок НГ МЛРД\_2000руб.

## 2. Выкладка МЛ в держателе для новинок

2 шт\* Адвент Русское лото\_400руб. в держателе  
(разместить надписью «Новинка» к продавцу)

\*можно разместить больше, но не менее 2-х штук



## 3. Выкладка на столешнице (при наличии места)

Открытые пачки МЛ Адвент НГ МЛРД 1000руб.  
и МЛ Блок НГ МЛРД\_2000руб(без резинок)



## 4. Коробка МЛ

Оформляется по принципу: спереди – билеты маленького  
размера, сзади – крупного – размещается на свободной  
поверхности при наличии места или в зоне продавца



**Важно!** МЛ являются товарно-материальной ценностью и должны размещаться на открытых витринах с особой осторожностью. Поэтому выбрано место размещения в центре столешницы (напротив рабочего места продавца).

Рекомендуется вставлять когда подходит покупатель – это позволит не только усилить контакт с покупателем, но и обеспечить сохранность выложенных МЛ на столешнице.

2 кармана А4



# НЕСТАНДАРТНАЯ ВИТРИНА

МОМЕНТАЛЬНЫЕ ЛОТЕРЕИ (8 Рядов МЛ)

## 1. Выкладка на витрине

дополнительная



36	28	29	1	11	8	5
35	28	29	1	13	8	5
31	28	29	2	19	9	7
			3	20	10	16
		4		30	17	34

Билеты МЛ: Магия звезд\_60руб., Лимоны\_60руб., Счастливая 7\_

- 1 – Русское лото\_300 руб. -новый дизайн
- 2 – Русское лото\_200 руб. -новый дизайн
- 3 – Русское лото\_100 руб. -новый дизайн
- 4 – Русское лото\_50 руб.
- 5 – 4из20\_300 руб.
- 6 – 7из49\_200 руб.
- 7 – 5из36\_100 руб.
- 8 – Рапидо\_500 руб.
- 9 – Рапидо\_200 руб.
- 10 – Рапидо\_100 руб.
- 11 – Миллионер\_500 руб.
- 12 – Зодиак\_300 руб.
- 13 – 24 карата\_200 руб.
- 14 – Счастливая 7\_200 руб.
- 15 – Кроссворд\_150 руб.
- 16 – Тутанхамон\_100 руб.
- 17 – Лимоны\_60 руб.
- 18 – Магия звезд\_30 руб.
- 19 – Столото\_200 руб.
- 20 – Охота\_150 руб.
- 21 – Космическая лотерея\_100 руб.
- 22 – Космическая (блок)\_400 руб.
- 23 – Удачный маршрут (блок)\_400 руб.
- 24 – Удачный маршрут\_100 руб.
- 25 – Новогодняя игрушка\_1000 руб.
- 26 – Адвент\_500 руб.
- 27 – Кроссворд ЗИМА\_200 руб.
- 28 – Русское лото\_1000 руб.
- 29 – Русское лото\_500 руб.
- 30 – Магия звезд\_60 руб.
- 31 – Адвент Русское лото\_400руб.
- 32 – ЖЛ Открытка\_300руб.
- 33 – Спортлото\_1000руб.
- 34 – Счастливая 7\_50руб.
- 35 – Адвент НГ МЛРД\_1000руб.
- 36 – Блок НГ МЛРД\_2000руб.

## 2. Выкладка МЛ в держателе для новинок

2 шт\* Адвент Русское лото\_400руб. в держателе (разместить надписью «Новинка» к продавцу)

\*можно разместить больше, но не менее 2-х штук



## 3. Выкладка на столешнице

Открытые пачки МЛ Адвент НГ МЛРД 1000руб.

И МЛ Блок НГ МЛРД\_2000руб(без резинок)



## 4. Коробка МЛ

Оформляется по принципу: спереди – билеты маленького размера, сзади – крупного – размещается на свободной поверхности при наличии места или в зоне продавца



**Важно!** МЛ являются товарно-материальной ценностью и должны размещаться на открытых витринах с особой осторожностью. Поэтому выбрано место размещения в центре столешницы (напротив рабочего места продавца).

Рекомендуется вставлять когда подходит покупатель – это позволит не только усилить контакт с покупателем, но и обеспечить сохранность выложенных МЛ на столешнице.

НЕСТАНДАРТНАЯ ВИТРИНА



# НЕСТАНДАРТНАЯ ВИТРИНА

МОМЕНТАЛЬНЫЕ ЛОТЕРЕИ (3 РЯДА МЛ)

## 1. Выкладка на витрине



31		1
		2
28	29	3
11	8	5
13	9	7
19	10	16
		20
30	17	34

Билеты МЛ: Магия звезд\_60руб.,  
Лимоны\_60руб., Счастливая  
7\_50руб. размещаются в выкладке  
при наличии!

- 1 – Русское лото\_300 руб. **-новый дизайн**
- 2 – Русское лото\_200 руб. **-новый дизайн**
- 3 – Русское лото\_100 руб. **-новый дизайн**
- 4 – Русское лото\_50 руб.
- 5 – 4из20\_300 руб.
- 6 – 7из49\_200 руб.
- 7 – 5из36\_100 руб.
- 8 – Рапидо\_500 руб.
- 9 – Рапидо\_200 руб.
- 10 – Рапидо\_100 руб.
- 11 – Миллионер\_500 руб.
- 12 – Зодиак\_300 руб.
- 13 – 24 карата\_200 руб.
- 14 – Счастливая 7\_200 руб.
- 15 – Кроссворд\_150 руб.
- 16 – Тутанхамон\_100 руб.
- 17 – Лимоны\_60 руб.
- 18 – Магия звезд\_30 руб.
- 19 – Столото\_200 руб.
- 20 – Охота\_150 руб.
- 21 – Космическая лотерея\_100 руб.
- 22 – Космическая (блок)\_400 руб.
- 23 – Удачный маршрут (блок)\_400 руб.
- 24 – Удачный маршрут\_100 руб.
- 25 – Новогодняя игрушка\_1000 руб.
- 26 – Адвент\_500 руб.
- 27 – Кроссворд ЗИМА\_200 руб.
- 28 – Русское лото\_1000 руб.
- 29 – Русское лото\_500 руб.
- 30 – Магия звезд\_60 руб.
- 31 – Адвент Русское лото\_400руб.
- 32 – ЖЛ Открытка\_300руб.
- 33 – Спортлото\_1000руб.
- 34 – Счастливая 7\_50руб.
- 35 – Адвент НГ МЛРД\_1000руб.
- 36 – Блок НГ МЛРД\_2000руб.

## 2. Выкладка МЛ в держателе для новинок

2 шт\* Адвент Русское лото\_400руб. в держателе  
(разместить надписью «Новинка» к продавцу)

\*можно разместить больше, но не менее 2-х штук



## 3. Выкладка на столешнице (при наличии места)

Открытые пачки МЛ Адвент НГ МЛРД 1000руб.  
и МЛ Блок НГ МЛРД\_2000руб(без резинок)



## 4. Коробка МЛ

Оформляется по принципу: спереди – билеты маленького  
размера, сзади – крупного – размещается на свободной  
поверхности при наличии места или в зоне продавца



**Важно!** МЛ являются товарно-материальной ценностью и должны размещаться на открытых витринах с особой осторожностью. Поэтому выбрано место размещения в центре столешницы (напротив рабочего места продавца).

Рекомендуется вставлять когда подходит покупатель – это позволит не только усилить контакт с покупателем, но и обеспечить сохранность выложенных МЛ на столешнице.

НЕСТАНДАРТНАЯ ВИТРИНА





# ПОРЯДОК РАЗМЕЩЕНИЯ ЛЕНТ



## Порядок размещения дизайнов:

- Русское лото\_500 руб.
- Русское лото\_300 руб. **-новый дизайн**
- Русское лото\_200 руб. **-новый дизайн**
- Русское лото\_100 руб. **-новый дизайн**
- Миллионер\_500 руб.
- Рапидо\_500 руб.
- Столото\_200 руб.
- Охота\_150 руб.

Если после размещения всех перечисленных дизайнов осталось место, то можно повесить другие дизайны на свое усмотрение.

При отсутствии одного из дизайнов, размещается следующий, согласно списку.

**Важно!**

Если поверхность для размещения лент небольшая, то можно размещать по одной ленте каждого дизайна (слева направо).

# ВИТРИНА НОВОГО ФОРМАТА

ЧИСЛОВЫЕ И БЫСТРЫЕ



Необходимо использовать для выкладки новые дизайны купонов Спортлото (при наличии в ТТ)

## Приоритет 1



## Приоритет 2

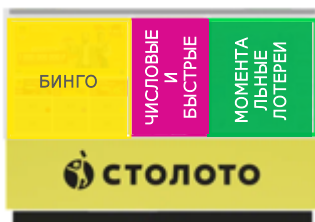


1	3	3	16
			7
1	3	3	17
1	3	3	12
1	4	2	12
1	5	6	12

- 1 – ОХОТА
- 2 – БС
- 3 – 4из20
- 4 – 5из36
- 5 – 6из45
- 6 – 7из49
- 7 – Рапидо
- 8 – ВиН
- 9 – Кено
- 10 – Топ 3
- 11 – Рапидо 2.0

- 12 – Забава
- 13 – Дважды Два
- 14 – Рапидо Драйв (короткий)
- 15 – Рапидо Драйв (предсгенеренный)
- 16 – Рапидо Ультра
- 17 – Рапидо (предсгенеренный)

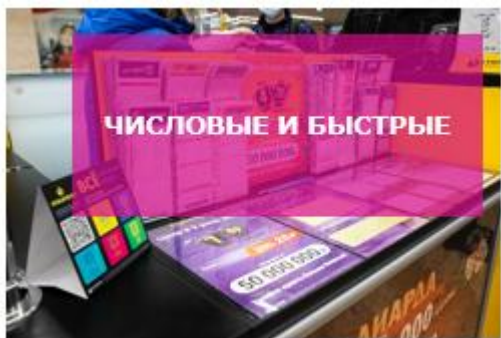
Купоны других игр можно оставить в карманах за актуальными дизайнами планограммы





# ИГРОВАЯ ЗОНА

## ЧИСЛОВЫЕ И БЫСТРЫЕ ИГРЫ



- |                 |                                     |
|-----------------|-------------------------------------|
| 1 – ОХОТА       | 12 – Забава                         |
| 2 – БС          | 13 – Дважды Два                     |
| 3 – 4из20       | 14 – Рапидо Драйв (короткий)        |
| 4 – 5из36       | 15 – Рапидо Драйв (предсгенеренный) |
| 5 – биз45       | 16 – Рапидо Ультра                  |
| 6 – 7из49       | 17 – Рапидо (предсгенеренный)       |
| 7 – Рапидо      |                                     |
| 8 – Вин         |                                     |
| 9 – Кено        |                                     |
| 10 – Топ 3      |                                     |
| 11 – Рапидо 2.0 |                                     |

### Приоритет 1



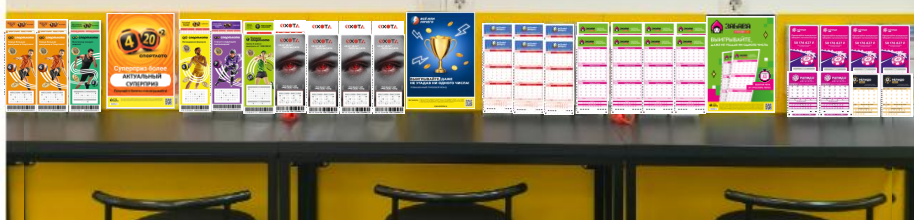
### Приоритет 2



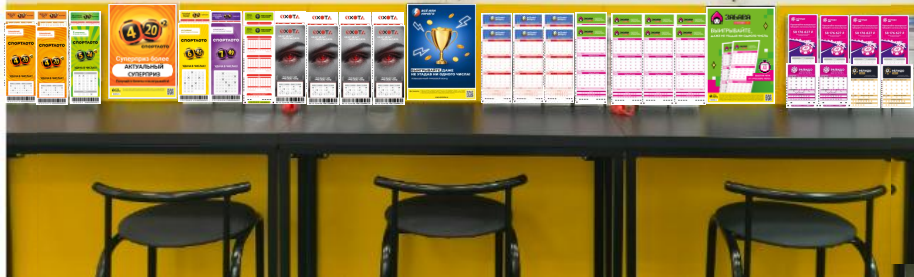
3	4	2		17	1	1	12
3	5	6	РИМ	11	1	1	12
				16			

Купоны других игр можно оставить в карманах за актуальными дизайнами планогаммы

### Приоритет 1



### Приоритет 2



Длинные игровые зоны необходимо оформлять «блоками» купонов рядом с соответствующими плакатами (блок – это несколько карманов с одним дизайном купонов)

Приоритеты плакатов:

- 1-Рапидо, <https://seafire.stoloto.ru/d/ec0801c5442b4d8a85a4/>
- 2-4из20, <https://seafire.stoloto.ru/d/6494766768c9466689f7/>
- 3-Забава, <https://seafire.stoloto.ru/d/556b358c0db74f4da8ee/>
- 4-Все или ничего, <https://seafire.stoloto.ru/d/3ec2efd0a6ce48b9b839/>
- 5-Кено, <https://seafire.stoloto.ru/d/3ec2efd0a6ce48b9b839/>
- 6-7/49, <https://seafire.stoloto.ru/f/16bd52b0f4a34f43a1da/>

# ВЫКЛАДКА КУПОНОВ В ОБОРУДОВАНИИ

Приоритет 1



Приоритет 2



Выкладка сверху вниз:

- Сторона 1: ОХОТА; ОХОТА; ОХОТА
- Сторона 2: 5из36 (предсгенеренный); 4из20 (предсгенеренный); 4из20 (предсгенеренный)
- Сторона 3: БС (предсгенеренный); 6из45 (предсгенеренный); 7из49 (предсгенеренный)
- Сторона 4: Забава; Забава; Рапидо, Рапидо Ультра

Купоны других игр можно оставить в карманах за актуальными дизайнами планограммы

При отсутствии в ТТ вращающегося диспенсера, выкладка осуществляется в 8-карманный диспенсер.

Размещение в 8-карманном диспенсере:

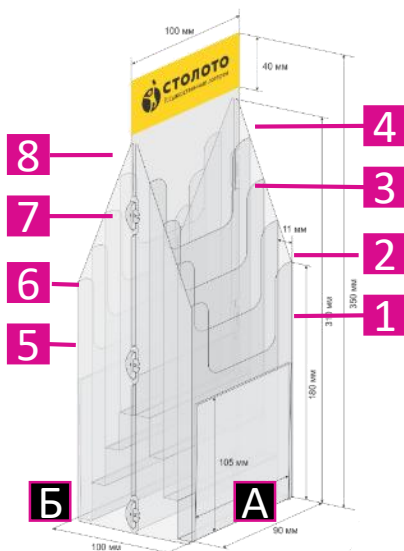
**Сторона А:**

- 1) 4из20 (предсгенеренный)
- 2) 5из36 (предсгенеренный)
- 3) 6из45 (предсгенеренный)
- 4) 7из49 (предсгенеренный)

**Сторона Б:**

- 5) ОХОТА
- 6) Забава
- 7) Рапидо (предсгенеренный)
- 8) БС (предсгенеренный)

При этом, короткие купоны (Рапидо и Рапидо Ультра) размещаются стопками на столешнице рядом с 8-карминником в игровой зоне.





# ПРИОРИТЕТЫ ПО КАТЕГОРИЯМ

25.01-31.01




## БИНГО

1. Плакаты ФРК РЛ «23 февраля»
2. Плакаты «Выплата выигрышей онлайн» и «Миллиард разыгран» в тейблтенде А4
3. Билеты РЛ на тираж 1716 в прозрачном диспенсере
4. На столешнице:
  - Конверты 6в1 23 февраля «пирамидкой» из стопок
  - Тубусы 23 февраля «пирамидкой»
  - Собранные вручную наборы 3в1 и 6в1 «Все 90 чисел» на тираж 1716
  - Пачка купонов ЗП (в тираже 544 останется 2 шара)
5. Конверты 6в1 и Тубусы 23 февраля в стеклянной витрине

## ЧИСЛОВЫЕ И БЫСТРЫЕ

1. РИМ Рапидо (А4)
2. Выкладка в соответствии с планограммой

## МОМЕНТАЛЬНЫЕ ЛОТЕРЕИ

1. 2 шт Адвент Русское лото\_400руб. в держателе (разместить надпись «Новинка» к продавцу)
2. На столешнице открытые пачки МЛ Адвент НГ МЛРД 1000руб. и МЛ Блок НГ МЛРД\_2000руб(без резинки)
3. Адвент Русское лото\_400руб., в выкладке на витрине

# ИНСТРУКЦИИ

Изображение

Наименование



[Победители](#)



[Держатель лент МЛ](#)



[Прозрачный диспенсер](#)

# ОСТРОВ СТАРЫЙ ФОРМАТ

СТАНДАРТ ОФОРМЛЕНИЯ

**25 – 31  
января**



# УТИЛИЗАЦИЯ НЕАКТУАЛЬНЫХ МАТЕРИАЛОВ



Плакаты ФРК «Тиражи января»

Период размещения: с 01.01 по 24.01.2026

Место размещения:  
рамы А0 гор., А1, витрина (А4)

Распределительный тираж в Золотой подкове отменен, необходимо утилизировать РИМ:



«Шуберы» для пачек  
Золотой подковы  
распределительный тираж



# НОВЫЕ МАТЕРИАЛЫ



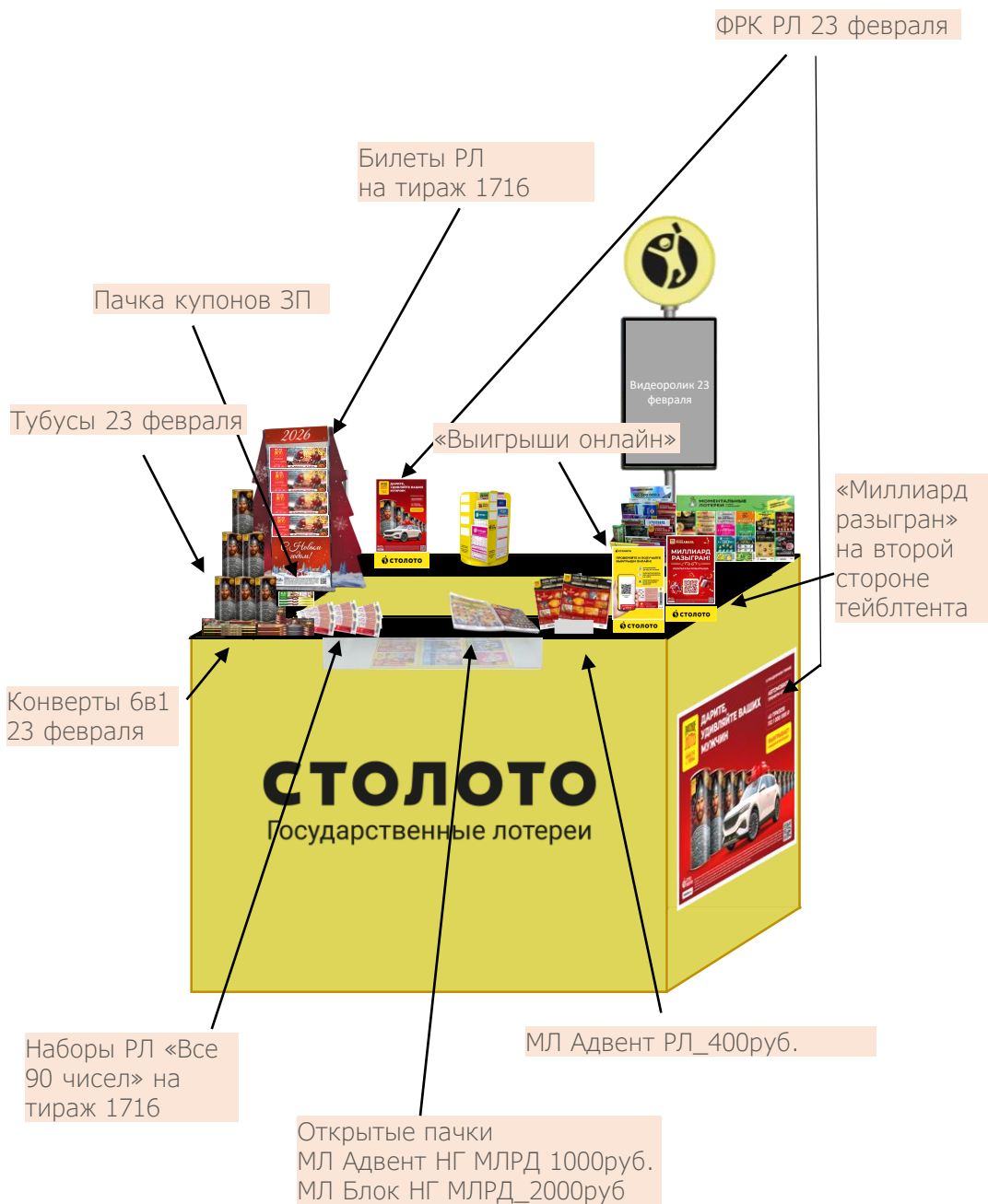
Плакат ФРК РЛ «23 февраля»

Период размещения:  
с 25.01 до 07.02.2026

Место размещения:  
рамы А0 гор., А1,  
витрина (А4)

[скачать плакаты](#)

# ТТ В ПЕРИОД 25.01-31.01



# АКТУАЛЬНЫЕ ПЛАКАТЫ ПЕРИОДА (БИНГО)



## Приоритет 1

Плакаты ФРК «23 февраля»

Период размещения: с 25.01 до 07.02

Место размещения:  
рамы А0 гор., А1, витрина (А4)



## Приоритет 2

Плакаты «РЛ универсальный с бочонком»

Место размещения:  
рамы А0 гор., А1, витрина (А4)



Плакаты «ЖЛ универсальный»

Место размещения:  
витрина (А4)

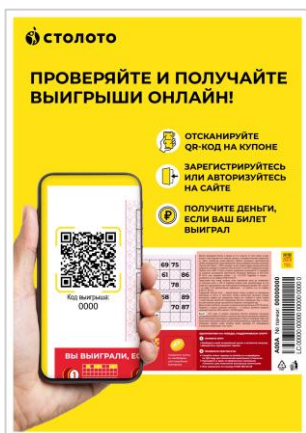


Плакаты «ЗП универсальный»

Место размещения:  
витрина (А4)

[скачать плакаты](#)

# ИНФОРМАЦИОННЫЕ ПЛАКАТЫ



Плакат [«Выплата выигрышей онлайн»](#)

Период размещения:  
с 01.01 до уведомления

Место размещения: тейблтен A4 (сторона 1)

[ССЫЛКА НА ПЛАКАТ](#)



Плакат [«Миллиард разыгран»](#)

Период размещения:  
с 01.01 по 31.01

Место размещения: тейблтен A4 (сторона 2)

## ПРИМЕР РАЗМЕЩЕНИЯ

сторона 1



сторона 2



# АКТУАЛЬНЫЕ ПЛАКАТЫ (ЧиБ и МЛ)



## Приоритет 1

Плакат «Рапидо семья»

Место размещения:  
рама А1 в Лотомаркете, игровая зона (А4)



## Приоритет 2

Плакат «4из20» (актуальный СП)\*

Место размещения:  
игровая зона (А4)

\*размещая плакат, проверяйте актуальность размера суперприза, либо используйте универсальный

Дополнительные плакаты для оформления больших игровых зон - см. в разделе «Числовые и быстрые»



Плакат «МЛ Русское лото»

Место размещения:  
рамы А0 гор., А1



Плакат «СТОЛОТО»

Место размещения:  
рамы А0 гор., А1

[скачать плакаты](#)



# ОФОРМЛЕНИЕ РАМОК А0 и А1

Островные стойки с горизонтальной витриной могут быть укомплектованы разным количеством рамок различного формата.


Самые распространенные варианты наборов рамок:

A0  
горизонт

A1

A0 горизонт => плакат  
ФРК РЛ «23 февраля»

A1 => плакат «Победители»



A1  
горизонт

A1

A1 горизонт => плакат  
ФРК РЛ «23 февраля»

A1 => плакат «Победители»




A1

A1

A1 => плакат  
ФРК РЛ «23 февраля»

A1 => плакат «Победители»



A0  
горизонт

A0 => плакат  
ФРК РЛ «23 февраля»



A1

A1 => плакат  
ФРК РЛ «23 февраля»



[скачать плакаты](#)

# ПРИОРИТИЗАЦИЯ ПЛАКАТОВ ДЛЯ РАМОК А0 И А1

При отсутствии на ТТ плакатов ФРК РЛ «23 февраля»  
(Приоритет 1) для оформления рамок А0 и А1 использовать плакат  
РЛ универсальный с бочонком (Приоритет 2)

## Приоритет 1



Плакат ФРК РЛ «23 февраля»

Размещение:  
с 25.01 до 07.02.2026

(внутри лотомаркета, если не размещен на фасаде)

## Приоритет 2



РЛ  
УНИВЕРСАЛЬНЫЙ

РАПИДО

МЛ РЛ

МЛ СТОЛОТО

Победители

Плакат с тремя победителями  
(для каждого региона свой дизайн)

[скачать плакаты](#)

# ВИТРИНА ГОРИЗОНТАЛЬНОГО ФОРМАТА

БИНГО ЛОТЕРЕИ



1



Плакат ФРК РЛ «23 февраля»  
в тейблтенге А4 на столешнице

2



Сторона 1



Сторона 2

Плакат «[Выплата выигрышей онлайн](#)»  
и плакат «Миллиард разыгран» в тейблтенге А4  
на столешнице

3



Собранные вручную наборы Зв1  
«Все 90 чисел» из билетов на тираж 1716

4



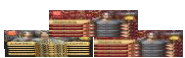
Билеты РЛ на тираж 1716 на всех полках.

5



Тубусы 23 февраля «пирамидкой»

6



Конверты 6в1 23 февраля  
«пирамидкой» из стопок

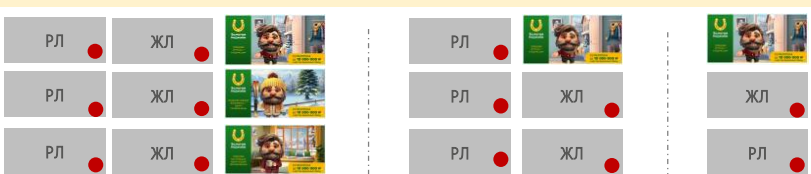
7



Пачка купонов ЗП  
(в тираже 544 останется 2 шара)

Последовательность билетов в витрине слева направо:  
Русское лото, Жилищная лотерея, Золотая подкова

8



Варианты выкладки (в зависимости от размера поверхности)

● На ближайший тираж (вс.)

# ПРОЗРАЧНЫЙ ДИСПЕНСЕР

- плакат в нижнюю часть прозрачного диспенсера (вставляется изнутри)
- топпер «2026» на верхнюю часть диспенсера (приклеивается снаружи двусторонним скотчем)



Плакат в нижнюю  
часть



Топпер



На все полки прозрачного диспенсера выкладываются билеты РЛ на тираж 1716

Размещать на столешнице в зоне бинго или на других поверхностях, не перекрывая выкладку другой продукции Столото

[Инструкция «Прозрачный диспенсер»](#)

[Вставки в диспенсер](#)

# ВИТРИНА СТАРОГО ФОРМАТА

## ВЫКЛАДКА МЛ ДЛЯ ПЛАНШЕТА

На островах с витриной старого формата выкладка осуществляется в планшеты:

Планшет 60 см



28	29	8	5	11	13
2	1	9	7	19	20
4	30	17	34		

Планшет 50 см



28	29	8	11	13
2	1	9	5	20
4	30	17	16	19

Билеты МЛ: Русское лото\_50 руб.

Магия звезд\_60руб., Лимоны\_60руб., Счастливая 7\_50руб. размещаются в выкладке при наличии!

- 1 – Русское лото\_300 руб.-**новый дизайн**

2 – Русское лото\_200 руб.-**новый дизайн**

3 – Русское лото\_100 руб.-**новый дизайн**

4 – Русское лото\_50 руб.

5 – 4из20\_300 руб.

6 – 7из49\_200 руб.

7 – 5из36\_100 руб.

8 – Рапидо\_500 руб.

9 – Рапидо\_200 руб.

10 – Рапидо\_100 руб.

11 – Миллионер\_500 руб.

12 – Зодиак\_300 руб.

13 – 24 карата\_200 руб.

14 – Счастливая 7\_200 руб.

15 – Кроссворд\_150 руб.

16 – Тутанхамон\_100 руб.

17 – Лимоны\_60 руб.

18 –Магия звезд\_30 руб.

19 –Столото\_200 руб.

20 –Охота\_150 руб.
- 21 –Космическая лотерея\_100 руб.

22 –Космическая (блок)\_400 руб.

23 –Удачный маршрут (блок)\_400 руб.

24 –Удачный маршрут\_100 руб.

25 –Новогодняя игрушка\_1000 руб.

26 –Адвент\_500 руб.

27 –Кроссворд ЗИМА\_200 руб.

28 –Русское лото\_1000 руб.

29 –Русское лото\_500 руб.

30 – Магия звезд\_60 руб.

31 –Адвент Русское лото\_400 руб.

32 –ЖЛ Открытка\_300руб.

33 –Спортлото\_1000руб.

34 –Счастливая 7\_50руб.

35 –Адвент НГ МЛРД\_1000руб.



# ОФОРМЛЕНИЕ СТОЛЕШНИЦЫ

ЛОТОМАРКЕТ С ВИТРИНОЙ ГОРИЗОНТАЛЬНОГО ФОРМАТА



1



2 шт\* Адвент Русское лото\_400руб. в держателе (разместить надписью «Новинка» к продавцу)

\*можно разместить больше, но не менее 2-х штук

2



Открытые пачки МЛ Адвент НГ МЛРД 1000руб. иМЛ Блок НГ МЛРД\_2000руб(без резинки)

3



**Коробка МЛ** (для выкладки билетов МЛ)  
Оформляется по принципу: спереди – билеты маленького размера, сзади – крупного – размещается на свободной поверхности при наличии места или в зоне продавца

# ПОРЯДОК РАЗМЕЩЕНИЯ ЛЕНТ



## Порядок размещения дизайнов:

- Русское лото\_500 руб.
- Русское лото\_300 руб. **-новый дизайн**
- Русское лото\_200 руб. **-новый дизайн**
- Русское лото\_100 руб. **-новый дизайн**
- Миллионер\_500 руб.
- Рапидо\_500 руб.
- Столото\_200 руб.
- Охота\_150 руб.

Если после размещения всех перечисленных дизайнов осталось место, то можно повесить другие дизайны на свое усмотрение.

При отсутствии одного из дизайнов, размещается следующий, согласно списку.

**Важно!**

Если поверхность для размещения лент небольшая, то можно размещать по одной ленте каждого дизайна (слева направо).

# ВЫКЛАДКА КУПОНОВ В ОБОРУДОВАНИИ

Приоритет 1



Приоритет 2



Выкладка сверху вниз:

- Сторона 1: ОХОТА; ОХОТА; ОХОТА
- Сторона 2: 5из36 (предсгенеренный); 4из20 (предсгенеренный); 4из20 (предсгенеренный)
- Сторона 3: БС (предсгенеренный); 6из45 (предсгенеренный); 7из49 (предсгенеренный)
- Сторона 4: Забава; Забава; Рапидо, Рапидо Ультра

Купоны других игр можно оставить в карманах за актуальными дизайнами планограммы

При отсутствии в ТТ вращающегося диспенсера, выкладка осуществляется в 8-карманный диспенсер.

Размещение в 8-карманном диспенсере:

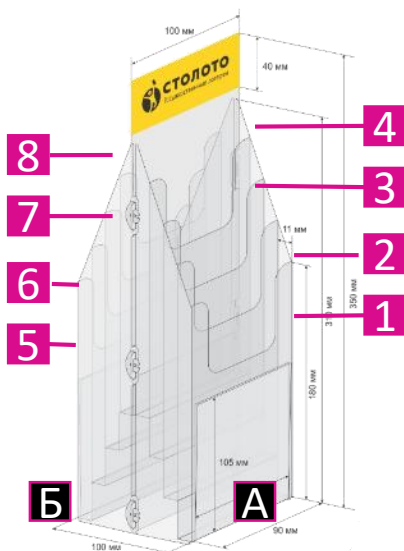
**Сторона А:**

- 1) 4из20 (предсгенеренный)
- 2) 5из36 (предсгенеренный)
- 3) 6из45 (предсгенеренный)
- 4) 7из49 (предсгенеренный)

**Сторона Б:**

- 5) ОХОТА
- 6) Забава
- 7) Рапидо (предсгенеренный)
- 8) БС (предсгенеренный)

При этом, короткие купоны (Рапидо и Рапидо Ультра) размещаются стопками на столешнице рядом с 8-карминником в игровой зоне.



# ПРИОРИТЕТЫ ПО КАТЕГОРИЯМ

25.01-31.01

## БИНГО



1. Плакаты ФРК РЛ «23 февраля»  

2. Плакаты «Выплата выигрышей онлайн» и «Миллиард разыгран» в тейблтенде А4  




3. Билеты РЛ на тираж 1716 в прозрачном диспенсере  

4. На столешнице:
  - Конверты 6в1 23 февраля «пирамидкой» из стопок
  - Тубусы 23 февраля «пирамидкой»
  - Собранные вручную наборы 3в1 и 6в1 «Все 90 чисел» на тираж 1716
  - Пачка купонов ЗП (в тираже 544 останется 2 шара)
5. Последовательность билетов на горизонтальной витрине слева направо:  
Русское лото, Жилищная лотерея, Золотая подкова  


## ЧИСЛОВЫЕ И БЫСТРЫЕ

1. РИМ Рапидо (А4)  

2. Выкладка в соответствии с планограммой  


## МОМЕНТАЛЬНЫЕ ЛОТЕРЕИ

1. 2 шт Адвент Русское лото\_400руб. в держателе (разместить надпись «Новинка» к продавцу)  

2. На столешнице открытые пачки МЛ Адвент НГ МЛРД 1000руб. и МЛ Блок НГ МЛРД\_2000руб(без резинки)  

3. Выкладка в соответствии с планограммой  


# ИНСТРУКЦИИ

Изображение

Наименование



[Победители](#)



[Держатель лент МЛ](#)



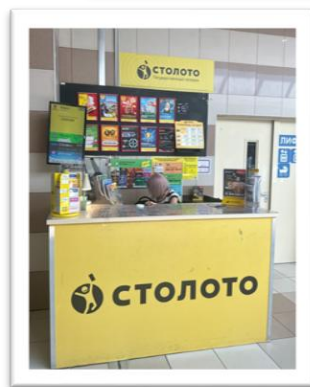
[Прозрачный диспенсер](#)



# СТОЙКА

СТАНДАРТ ОФОРМЛЕНИЯ

**25 – 31  
января**



# УТИЛИЗАЦИЯ НЕАКТУАЛЬНЫХ МАТЕРИАЛОВ



Плакаты ФРК «Тиражи января»

Период размещения: с 01.01 по 24.01.2026

Место размещения:  
рамы А0 гор., А1, витрина (А4)

Распределительный тираж в Золотой подкове отменен,  
необходимо утилизировать РИМ:



«Шуберы» для пачек  
Золотой подковы  
распределительный тираж

# НОВЫЕ МАТЕРИАЛЫ

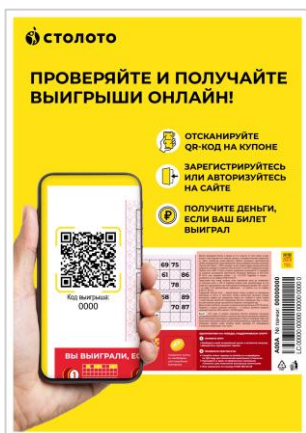


Плакат ФРК РЛ «23 февраля»

Период размещения:  
с 25.01 до 07.02.2026

Место размещения:  
рамы А0 гор., А1,  
витрина (А4)

# ИНФОРМАЦИОННЫЕ ПЛАКАТЫ



Плакат [«Выплата выигрышей онлайн»](#)

Период размещения:  
с 01.01 до уведомления

Место размещения: тейблтенг А4 (сторона 1)

[ССЫЛКА НА ПЛАКАТ](#)



Плакат [«Миллиард разыгран»](#)

Период размещения:  
с 01.01 по 31.01

Место размещения: тейблтенг А4 (сторона 2)

## ПРИМЕР РАЗМЕЩЕНИЯ

сторона 1



сторона 2



# АКТУАЛЬНЫЕ ПЛАКАТЫ ПЕРИОДА (БИНГО)



## Приоритет 1

Плакаты ФРК РЛ «23 февраля»

Период размещения: с 25.01 до 07.02

Место размещения:  
рамы А0 гор., А1, витрина (А4)



## Приоритет 2

Плакаты «РЛ универсальный с бочонком»

Место размещения:  
рамы А0 гор., А1, витрина (А4)



Плакаты «ЖЛ универсальный»

Место размещения:  
витрина (А4)



Плакаты «ЗП универсальный»

Место размещения:  
витрина (А4)

[скачать плакаты](#)



# АКТУАЛЬНЫЕ ПЛАКАТЫ ПЕРИОДА (ЧИБ И МЛ)



Приоритет 1

Плакат «Рапидо семья»

Место размещения:  
игровая зона (A4)



Приоритет 2

Плакат «4из20» (актуальный СП)\*

Место размещения:  
игровая зона (A4)

\*размещая плакат, проверяйте актуальность размера суперприза, либо используйте универсальный



Плакат «МЛ Русское лото»

Место размещения:  
рамы A0 гор., A1



Плакат «СТОЛОТО»

Место размещения:  
рамы A0 гор., A1

[скачать плакаты](#)

# ПРОЗРАЧНЫЙ ДИСПЕНСЕР

- плакат в нижнюю часть прозрачного диспенсера (вставляется изнутри)
- топпер «2026» на верхнюю часть диспенсера (приклеивается снаружи двусторонним скотчем)



Плакат в нижнюю часть



Топпер



На все полки прозрачного диспенсера выкладываются билеты РЛ на тираж 1716

Размещать на свободной поверхности.  
Приоритет размещения: зона Бинго

[Инструкция «Прозрачный диспенсер»](#)

[Вставки в диспенсер](#)

# ВИТРИНА ГОРИЗОНТАЛЬНОГО ФОРМАТА

БИНГО ЛОТЕРЕИ



1



Плакаты ФРК РЛ «23 февраля»  
в тейблтенге А4 на столешнице

2



Сторона 1



Сторона 2

Плакаты «Выплата выигрышей онлайн»  
и плакаты «Миллиард разыгран» в тейблтенге А4  
на столешнице

3



Собранные вручную наборы 3в1  
«Все 90 чисел» из билетов на тираж 1716

4



Билеты РЛ на тираж 1716 на всех полках.

5



Тубусы 23 февраля «пирамидкой»

6



Конверты 6в1 23 февраля  
«пирамидкой» из стопок

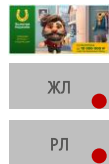
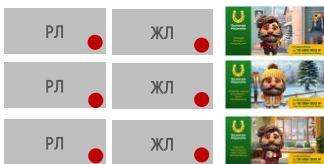
7



Пачка купонов ЗП  
(в тираже 544 останется 2 шара)

Последовательность билетов в витрине слева направо:  
Русское лото, Жилищная лотерея, Золотая подкова

8



Варианты выкладки (в зависимости от размера поверхности)

● На ближайший тираж (вс.)

# ВИТРИНА СТАРОГО ФОРМАТА

## ВЫКЛАДКА МЛ ДЛЯ ПЛАНШЕТА

На островах с витриной старого формата выкладка осуществляется в планшеты:

Планшет 60 см



28	29	8	5	11	13
2	1	9	7	19	20
4	30	17	34		

Планшет 50 см



28	29	8	11	13
2	1	9	5	20
4	30	17	16	19

Билеты МЛ: Русское лото\_50 руб.

Магия звезд\_60руб., Лимоны\_60руб., Счастливая 7\_50руб. размещаются в выкладке при наличии!

- 1 – Русское лото\_300 руб.-**новый дизайн**

2 – Русское лото\_200 руб.-**новый дизайн**

3 – Русское лото\_100 руб.-**новый дизайн**

4 – Русское лото\_50 руб.

5 – 4из20\_300 руб.

6 – 7из49\_200 руб.

7 – 5из36\_100 руб.

8 – Рапидо\_500 руб.

9 – Рапидо\_200 руб.

10 – Рапидо\_100 руб.

11 – Миллионер\_500 руб.

12 – Зодиак\_300 руб.

13 – 24 карата\_200 руб.

14 – Счастливая 7\_200 руб.

15 – Кроссворд\_150 руб.

16 – Тутанхамон\_100 руб.

17 – Лимоны\_60 руб.

18 –Магия звезд\_30 руб.

19 –Столото\_200 руб.

20 –Охота\_150 руб.
- 21 –Космическая лотерея\_100 руб.

22 –Космическая (блок)\_400 руб.

23 –Удачный маршрут (блок)\_400 руб.

24 –Удачный маршрут\_100 руб.

25 –Новогодняя игрушка\_1000 руб.

26 –Адвент\_500 руб.

27 –Кроссворд ЗИМА\_200 руб.

28 –Русское лото\_1000 руб.

29 –Русское лото\_500 руб.

30 – Магия звезд\_60 руб.

31 –Адвент Русское лото\_400 руб.

32 –ЖЛ Открытка\_300руб.

33 –Спортлото\_1000руб.

34 –Счастливая 7\_50руб.

35 –Адвент НГ МЛРД\_1000руб.

# ОФОРМЛЕНИЕ

## ВЫКЛАДКА ОБОРУДОВАНИЯ НА СТОЛЕШНИЦЕ



Материалы, относящиеся к МЛ, необходимо размещать в центре столешницы.

1



2 шт\* Адвент Русское лото\_400руб. в держателе (разместить надписью «Новинка» к продавцу)

\*можно разместить больше, но не менее 2-х штук

2



Открытые пачки МЛ Адвент НГ МЛРД 1000руб. и МЛ Блок НГ МЛРД\_2000руб(без резинки)

3



**Коробка МЛ** (для выкладки билетов МЛ)  
Оформляется по принципу: спереди – билеты маленького размера, сзади – крупного – размещается на свободной поверхности или в зоне продавца

# ВЫКЛАДКА КУПОНОВ В ОБОРУДОВАНИИ

Приоритет 1



Приоритет 2



Выкладка сверху вниз:

- Сторона 1: ОХОТА; ОХОТА; ОХОТА
- Сторона 2: 5из36 (предсгенеренный); 4из20 (предсгенеренный); 4из20 (предсгенеренный)
- Сторона 3: БС (предсгенеренный); 6из45 (предсгенеренный); 7из49 (предсгенеренный)
- Сторона 4: Забава; Забава; Рапидо, Рапидо Ультра

Купоны других игр можно оставить в карманах за актуальными дизайнами планограммы

При отсутствии в ТТ вращающегося диспенсера, выкладка осуществляется в 8-карманный диспенсер.

Размещение в 8-карманном диспенсере:

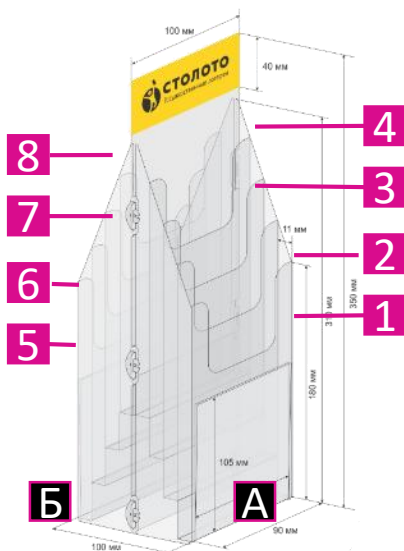
Сторона А:

- 1) 4из20 (предсгенеренный)
- 2) 5из36 (предсгенеренный)
- 3) 6из45 (предсгенеренный)
- 4) 7из49 (предсгенеренный)

Сторона Б:

- 5) ОХОТА
- 6) Забава
- 7) Рапидо (предсгенеренный)
- 8) БС (предсгенеренный)

При этом, короткие купоны (Рапидо и Рапидо Ультра) размещаются стопками на столешнице рядом с 8-карминником в игровой зоне.





# ПРИОРИТЕТЫ ПО КАТЕГОРИЯМ

25.01-31.01

## БИНГО

1. Плакаты ФРК РЛ «23 февраля»



2. Плакаты «Выплата выигрышей онлайн» и «Миллиард разыгран» в тейблтенде А4



3. Билеты РЛ на тираж 1716 в прозрачном диспенсере



4. На столешнице:

-Конверты 6в1 23 февраля «пирамидкой» из стопок

-Тубусы 23 февраля «пирамидкой»

-Собранные вручную наборы 3в1 и 6в1 «Все 90 чисел» на тираж 1716

-Пачка купонов ЗП (в тираже 544 останется 2 шара)

5. Последовательность билетов на стойке слева направо:  
Русское лото, Жилищная лотерея, Золотая подкова



## ЧИСЛОВЫЕ И БЫСТРЫЕ

1. РИМ Рапидо (А4)



2. Выкладка в соответствии с планограммой



## МОМЕНТАЛЬНЫЕ ЛОТЕРЕИ

1. 2 шт Адвент Русское лото\_400руб.  
в держателе (разместить надписью «Новинка» к продавцу)



2. На столешнице открытые пачки  
МЛ Адвент НГ МЛРД 1000руб.  
и МЛ Блок НГ МЛРД\_2000руб(без резинки)



3. Выкладка в соответствии с планограммой



# ИНСТРУКЦИИ

Изображение

Наименование



[Победители](#)



[Держатель лент МЛ](#)



[Прозрачный диспенсер](#)

# КИОСК

СТАНДАРТ ОФОРМЛЕНИЯ

**25 – 31  
января**



# УТИЛИЗАЦИЯ НЕАКТУАЛЬНЫХ МАТЕРИАЛОВ



Плакаты ФРК «Тиражи января»

Период размещения: с 01.01 по 24.01.2026

Место размещения:  
рамы А0 гор., А1, витрина (А4)

Распределительный тираж в Золотой подкове отменен,  
необходимо утилизировать РИМ:



«Шуберы» для пачек  
Золотой подковы распределительный тираж

# НОВЫЕ МАТЕРИАЛЫ

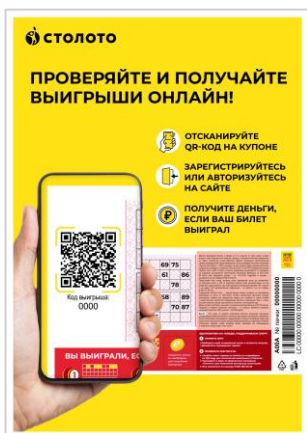


Плакат ФРК РЛ «23 февраля»

Период размещения:  
с 25.01 до 07.02.2026

Место размещения:  
рамы А0 гор., А1,  
витрина (А4)

# ИНФОРМАЦИОННЫЕ ПЛАКАТЫ



Плакаты [«Выплата выигрышей онлайн»](#)

Период размещения:  
с 01.01 до уведомления

Место размещения: свободная поверхность  
(при наличии места, не перекрывая основную выкладку)

[ССЫЛКА НА ПЛАКАТ](#)



Плакаты [«Миллиард разыгран»](#)

Период размещения:  
с 01.01 по 31.01

Место размещения: свободная поверхность  
(при наличии места, не перекрывая основную выкладку)



# АКТУАЛЬНЫЕ ПЛАКАТЫ ПЕРИОДА (БИНГО)



Приоритет 1

Плакаты ФРК РЛ «23 февраля»

Период размещения: с 25.01 до 07.02

Место размещения:  
зона Бинго



Приоритет 2

Плакаты «РЛ универсальный с бочонком»

Место размещения:  
зона Бинго



Плакаты «ЖЛ универсальный»

Место размещения:  
зона Бинго



Плакаты «ЗП универсальный»

Место размещения:  
зона Бинго

[скачать плакаты](#)

# АКТУАЛЬНЫЕ ПЛАКАТЫ ПЕРИОДА (ЧИБ И МЛ)



Приоритет 1

Плакат «Рапидо семья»

Место размещения:  
зона ЧиБ



Приоритет 2

Плакат «4из20» (актуальный СП)\*

Место размещения:  
зона ЧиБ

\*размещая плакат, проверяйте актуальность размера суперприза, либо используйте универсальный



Плакат «МЛ Русское лото»

Место размещения:  
зона МЛ



Плакат «СТОЛОТО»

Место размещения:  
зона МЛ

[скачать плакаты](#)

# ОФОРМЛЕНИЕ ВИТРИНЫ



## 1) Плакаты А4:

-- РЛ:

Приоритет 1 ФРК РЛ «23 февраля»

Приоритет 2 РЛ универсальный

--ЖЛ универсальный

--ЗП универсальный

## 2) Выкладка билетов

Необходимо проверить выкладку Бинго:

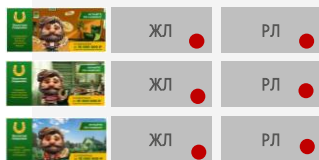
ближе к окну – размещать РЛ, далее ЖЛ и ЗП.

## 4) Выкладка билетов МЛ

в соответствии с планограммой

## 5) Фокусная выкладка МЛ

(в зависимости от наличия места может быть размещено разное кол-во билетов)



окно справа от выкладки Бинго



окно слева от выкладки Бинго



● На ближайший тираж (вс.)

## 3) Фокусная выкладка: наборы Зв1 РЛ «Все 90 чисел»

(собранные вручную) на тираж 1716, конверты бв1 и

тубусы 23 февраля и пачка купонов ЗП на столешнице в зоне продавца или на окне.

(в зависимости от наличия места может быть размещено разное кол-во)

! Допускается зеркальная выкладка категории бинго при наличии особенностей расположения ТТ

[скачать плакаты](#)

# ВЫКЛАДКА БИНГО КАТЕГОРИИ

## ВАРИАНТЫ

Зона Бинго оформляется билетами, плакатом ФРК РЛ «23 февраля» и универсальными плакатами ЖЛ и ЗП

Выкладка может отличаться в зависимости от размера поверхности:

Приоритет 1 -- **выкладка продукта**

(в зависимости от размера поверхности)

Приоритет 2 -- **размещение плакатов**

-- РЛ:

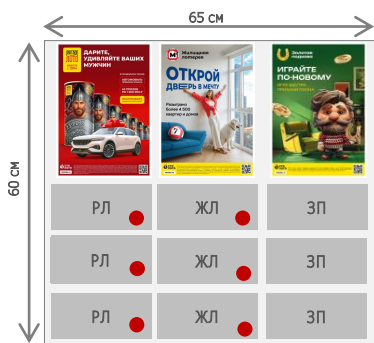
Приоритет 1 ФРК РЛ «23 февраля»

Приоритет 2 РЛ универсальный

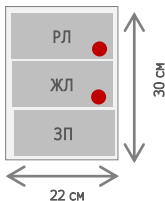
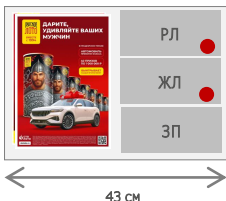
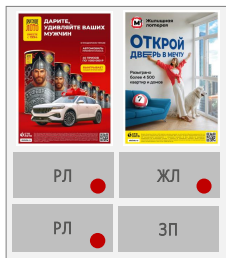
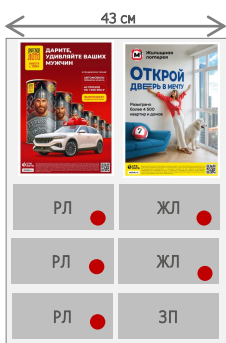
--ЖЛ универсальный

--ЗП универсальный

Примеры поверхностей для выкладки билетов и плакатов:



классический вариант выкладки



• На ближайший тираж (вс.)

[скачать плакаты](#)

# ВЫКЛАДКА КАТЕГОРИИ МЛ

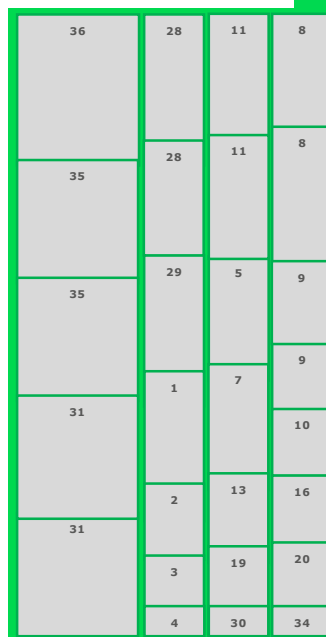
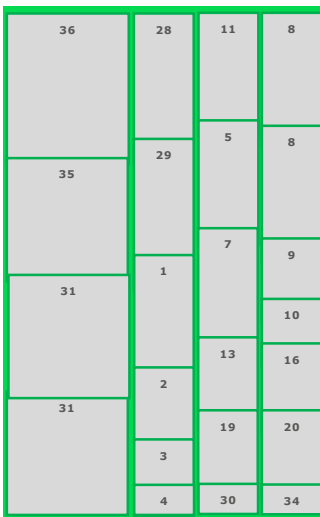
ВАРИАНТЫ НА ВИТРИНАХ РАЗНЫХ ФОРМАТОВ

(50x80)

(50x100)



Билеты: Магия звезд\_60руб.,  
Лимоны\_60руб.,  
Счастливая 7\_50руб., размещаются в  
выкладке при наличии!



1 – Русское лото\_300 руб.

-новый дизайн

2 – Русское лото\_200 руб.

-новый дизайн

3 – Русское лото\_100 руб.

-новый дизайн

4 – Русское лото\_50 руб.

5 – 4из20\_300 руб.

6 – 7из49\_200 руб.

7 – 5из36\_100 руб.

8 – Рапидо\_500 руб.

9 – Рапидо\_200 руб.

10 – Рапидо\_100 руб.

11 – Миллионер\_500 руб.

12 – Зодиак\_300 руб.

13 – 24 карата\_200 руб.

14 – Счастливая 7\_200 руб.

15 – Кроссворд\_150 руб.

16 – Тутанхамон\_100 руб.

17 – Лимоны\_60 руб.

18 – Магия звезд\_30 руб.

19 – Столото\_200 руб.

20 – Охота\_150 руб.

21 – Космическая лотерея\_100

руб.

22 – Космическая (блок)\_400

руб.

23 – Удачный маршрут

(блок)\_400 руб.

24 – Удачный маршрут\_100 руб.

25 – Новогодняя игрушка\_1000

руб.

26 – Адвент\_500 руб.

27 – Кроссворд ЗИМА\_200 руб.

28 – Русское лото\_1000 руб.

29 – Русское лото\_500 руб.

30 – Магия звезд\_60 руб.

31 – Адвент Русское

лото\_400руб.

32 – ЖЛ Открытка\_300руб.

33 – Спортлото\_1000руб.

34 – Счастливая 7\_50руб.

35 – Адвент НГ МЛРД\_1000руб.

36 – Блок НГ МЛРД\_2000руб.



# ВЫКЛАДКА КАТЕГОРИИ МЛ

ВАРИАНТЫ НА ВИТРИНАХ РАЗНЫХ ФОРМАТОВ

(40x60)



36		11		8	
35				9	
31					
28	1	7	10		
29	2	13	16		
	3	19	20		
	4	30	34		

(30x80)



36		11		8	
35				8	
31				9	
28	1	7	10		
29	2	13	16		
	3	19	20		
	4	30	34		

(30x100)



36		11		8	
		11		8	
35				9	
31				9	
		7			
28	1	7	10		
29	2	13	16		
	3	19	20		
	4	30	34		

Билеты: Магия звезд\_60руб.,  
Лимоны\_60руб.,  
Счастливая 7\_50руб., размещаются в  
выкладке при наличии!

- 1 – Русское лото\_300 руб.
- 2 – Русское лото\_200 руб.
- 3 – Русское лото\_100 руб.
- 4 – Русское лото\_50 руб.
- 5 – 4из20\_300 руб.
- 6 – 7из49\_200 руб.
- 7 – 5из36\_100 руб.
- 8 – Рапидо\_500 руб.
- 9 – Рапидо\_200 руб.
- 10 – Рапидо\_100 руб.
- 11 – Миллионер\_500 руб.
- 12 – Зодиак\_300 руб.
- 13 – 24 карата\_200 руб.
- 14 – Счастливая 7\_200 руб.
- 15 – Кроссворд\_150 руб.
- 16 – Тутанхамон\_100 руб.
- 17 – Лимоны\_60 руб.
- 18 – Магия звезд\_30 руб.
- 19 – Столото\_200 руб.
- 20 – Охота\_150 руб.
- 21 – Космическая лотерея\_100 руб.
- 22 – Космическая (блок)\_400 руб.

- 23 – Удачный маршрут (блок)\_400 руб.
- 24 – Удачный маршрут\_100 руб.
- 25 – Новогодняя игрушка\_1000 руб.
- 26 – Адвент\_500 руб.
- 27 – Кроссворд ЗИМА\_200 руб.
- 28 – Русское лото\_1000 руб.
- 29 – Русское лото\_500 руб.
- 30 – Магия звезд\_60 руб.
- 31 – Адвент Русское лото\_400руб.
- 32 – ЖЛ Открытка\_300руб.
- 33 – Спортлото\_1000руб.
- 34 – Счастливая 7\_50руб.
- 35 – Адвент НГ МЛРД\_1000руб.
- 36 – Блок НГ МЛРД\_2000руб.



# ВЫКЛАДКА КАТЕГОРИИ МЛ

## ВАРИАНТЫ НА ВИТРИНАХ РАЗНЫХ ФОРМАТОВ

(30x60)



31		1
		2
		3
28	29	
11	8	5
13	9	7
19		16
	10	20
30	17	34

Билеты: Магия звезд\_60руб.,  
Лимоны\_60руб.,  
Счастливая 7\_50руб., размещаются в  
выкладке при наличии!

(30x80)



36		1
35		
31		2
		3
28	29	
11	8	5
13	9	7
		16
19		20
	10	
30	17	34

(30x100)



36		1
35		1
31		2
28	29	3
11	8	5
13		7
	9	16
19		20
	10	
30	17	34

- 1 – Русское лото\_300 руб.
- новый дизайн
- 2 – Русское лото\_200 руб.
- новый дизайн
- 3 – Русское лото\_100 руб.
- новый дизайн
- 4 – Русское лото\_50 руб.
- 5 – 4из20\_300 руб.
- 6 – 7из49\_200 руб.
- 7 – 5из36\_100 руб.
- 8 – Рапидо\_500 руб.
- 9 – Рапидо\_200 руб.
- 10 – Рапидо\_100 руб.
- 11 – Миллионер\_500 руб.
- 12 – Зодиак\_300 руб.
- 13 – 24 карата\_200 руб.
- 14 – Счастливая 7\_200 руб.
- 15 – Кроссворд\_150 руб.
- 16 – Тутанхамон\_100 руб.
- 17 – Лимоны\_60 руб.
- 18 – Магия звезд\_30 руб.
- 19 – Столото\_200 руб.
- 20 – Охота\_150 руб.
- 21 – Космическая лотерея\_100 руб.
- 22 – Космическая (блок)\_400 руб.

- 23 – Удачный маршрут (блок)\_400 руб.
- 24 – Удачный маршрут\_100 руб.
- 25 – Новогодняя игрушка\_1000 руб.
- 26 – Адвент\_500 руб.
- 27 – Кроссворд ЗИМА\_200 руб.
- 28 – Русское лото\_1000 руб.
- 29 – Русское лото\_500 руб.
- 30 – Магия звезд\_60 руб.
- 31 – Адвент Русское лото\_400руб.
- 32 – ЖЛ Открытка\_300руб.
- 33 – Спортлото\_1000руб.
- 34 – Счастливая 7\_50руб.
- 35 – Адвент НГ МЛРД\_1000руб.
- 36 – Блок НГ МЛРД\_2000руб.

# ВЫКЛАДКА ЧИСЛОВЫХ И БЫСТРЫХ

В зависимости от наличия места, выкладка может быть осуществлена с вынесением актуальных РИМ или без, также может быть выложено меньше или больше купонов

## Приоритет 1



## Приоритет 2



3	4	2		17	1	1	12
3	5	6	РИМ	11	1	1	12
				16			

## Приоритет 1



## Приоритет 2



1		12	6
1	РИМ	1	5
		16	4
			3

## Приоритет 1



## Приоритет 2



1	6	12
1	5	4
	3	1
		16

- 1 – ОХОТА
- 2 – БС
- 3 – 4из20
- 4 – 5из36
- 5 – 6из45
- 6 – 7из49
- 7 – Рапидо
- 8 – ВиН
- 9 – Кено

- 10 – Топ 3
- 11 – Рапидо 2.0
- 12 – Забава
- 13 – Дважды Два
- 14 – Рапидо Драйв (короткий)
- 15 – Рапидо Драйв (предсгенеренный)
- 16 – Рапидо Ультра
- 17 – Рапидо (предсгенеренный)





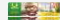



При отсутствии в торговой точке виртуальной витрины с трансляцией суперпризов, рекомендовано использовать доску для анонса СП

# ПРИОРИТЕТЫ ПО КАТЕГОРИЯМ

25.01-31.01

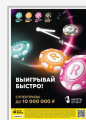
## БИНГО

1. Плакаты ФРК РЛ «23 февраля»  

2. Плакаты «Выплата выигрышей онлайн» и «Миллиард разыгран» на свободной поверхности  

3. Наборы Зв1 РЛ «Все 90 чисел» (собранные вручную) на тираж 1716, конверты 6в1 и тубусы 23 февраля и пачка купонов ЗП на столешнице в зоне продавца или на окне.  

4. Выкладка Бинго:  
ближе к окну – размещать РЛ, далее ЖЛ и ЗП.



## ЧИСЛОВЫЕ И БЫСТРЫЕ

1. РИМ Рапидо (А4)



2. Выкладка в соответствии с планограммой



## МОМЕНТАЛЬНЫЕ ЛОТЕРЕИ

1. Дополнительная выкладка  
МЛ Адвент НГ МЛРД 1000руб.  
МЛ Блок НГ МЛРД\_2000руб  
МЛ Адвент Русское лото\_400руб.  
(размещается при наличии свободной поверхности)



2. Выкладка в соответствии с планограммой



ВОПРОСЫ  
ПО ОФОРМЛЕНИЮ  
НАПРАВЛЯЙТЕ  
В ПИСЬМЕ НА АДРЕС:  
[\*\*Imtrade@lotmos.ru\*\*](mailto:Imtrade@lotmos.ru)

